

+sefag-
components



Schaltanlagenklemmen für Leiter

Substation Connectors for conductor



Früher / Former **PFISTERER**

Vorwort

Geschätzte Kunden,

die Firma Sefag in CH-Malters gehörte seit ihrer Gründung 1957 bis 2016 zur PFISTERER Gruppe.

In 2016 wurde dieser Bereich aus der PFISTERER Gruppe ausgegliedert und operiert seitdem eigenständig im Markt als Sefag Components AG.

Im Mai 2019 hat die Sefag Components AG die gesamte Produktgruppe "Schaltanlagenklemmen" von PFISTERER übernommen und integriert.

Sefag Components AG hat schon seit über 60 Jahren die Ihnen wohlbekannten PFISTERER Produkte aus dem Bereich Schaltanlagenklemmen entwickelt und produziert. Wir laden Sie nun ein, in Zukunft alle Ihnen bekannten PFISTERER Artikel aus dem Bereich Schaltanlagenklemmen neu bei der Sefag Components AG zu bestellen. Sie können weiterhin die früheren PFISTERER Artikelnummern und Zeichnungen verwenden. Bei Bedarf entwickeln und produzieren wir Ihnen gerne neue Varianten und Typen.

Dieser Katalog "Schaltanlagenklemmen für Leiter" setzt eine 60 Jahre alte bewährte Tradition fort.

Foreword

Valued customers,

Sefag in Switzerland Malters has been part of the PFISTERER Group since its foundation from 1957 to 2016. In 2016 this division was spun off from the PFISTERER Group and since then operates independently in the market as Sefag Components AG.

In May 2019 Sefag Components AG has taken over and integrated the entire product group "Switchgear Terminal Blocks" from PFISTERER.

Sefag Components AG has been developing and producing the well-known PFISTERER switchgear terminal products for more than 60 years. We invite you now to order all former PFISTERER products from switchgear terminals that you are familiar with in the future from Sefag Components AG. You can continue to use the former PFISTERER part numbers and drawings. If required, we are happy to develop and produce new variants and types.

This catalog "Al/Cu Substation Connectors for conductor" continues a 60-year-old proven tradition.

**Damit Strom sicher fließt.
Power in safe hands.**

Inhaltsverzeichnis Index

110 kV / 220 kV		110 kV / 220 kV		304
Einleiter-Klemmen		Single Conductor		Seite / Page

Al / Cu – Klemmen	gerade	Al / Cu – Clamps	Straight	3 / 105 – 3 / 106
Al / Cu – Klemmen	45° gewinkelt	Al / Cu – Clamps	45° angle	3 / 108 – 3 / 109
Al / Cu – Klemmen	90° gewinkelt	Al / Cu – Clamps	90° angle	3 / 110 – 3 / 112
Al / Cu – T-Klemmen		Al / Cu – T-Clamps		3 / 113 – 3 / 117
Al / Cu – Kreuzklemmen		Al / Cu – «x» cross Clamps		3 / 118
Al / Cu – Klemmen	gerade mit Abzweig	Al / Cu – Clamps	straight with tapping	3 / 116
Al / Cu – Flachklemmen	gerade	Al / Cu – Flat Clamps	Straight	3 / 119 – 3 / 120
Al / Cu – Flachklemmen	45° gewinkelt	Al / Cu – Flat Clamps	45° angle	3 / 123 – 3 / 124
Al / Cu – Flachklemmen	90° gewinkelt	Al / Cu – Flat Clamps	90° angle	3 / 126
Al / Cu – T-Flachklemmen		Al / Cu – T-Flat Clamps		3 / 129
Al / Cu – Hängeklemmen		Al / Cu – Suspension Clamps		3 / 144
Al / Cu – Klemmen für HF-Sperren		Al / Cu – Clamps for HF-Stoppers		3 / 146

110kV / 220 kV		110kV / 220 kV		304
Bündelleiter- Klemmen		Bundle Conductor		Seite / Page

Al / Cu – Gabelklemmen	gerade	Al / Cu – Fork Clamps	Straight	3 / 131 – 3 / 132
Al / Cu – Gabelklemmen	45° gewinkelt	Al / Cu – Fork Clamps	45° angle	3 / 134 – 3 / 135
Al / Cu – Gabelklemmen	90° gewinkelt	Al / Cu – Fork Clamps	90° angle	3 / 135 – 3 / 137
Al / Cu – Parallelklemmen		Al / Cu – Parallel Clamps		3 / 138
Al / Cu – T-Klemmen		Al / Cu – T- Clamps		3 / 139 – 3 / 143
Al / Cu – Hängeklemmen		Al / Cu – Suspension Clamps		3 / 144

220kV Einleiter-Klemmen	220kV Single Conductor Clamps	314 Seite / Page
-----------------------------------	---	----------------------------

Al / Cu – Klemmen	gerade	Al / Cu – Clamps	Straight	3 / 107
Al / Cu – Klemmen	45° gewinkelt	Al / Cu – Clamps	45° angle	3 / 110
Al / Cu – Klemmen	90° gewinkelt	Al / Cu – Clamps	90° angle	3 / 112
Al / Cu – T-Klemmen		Al / Cu – T-Clamps		3 / 115
Al / Cu – Flachklemmen	gerade	Al / Cu – Flat Clamps	straight	3 / 120 – 3 / 122
Al / Cu – Flachklemmen	45° gewinkelt	Al / Cu – Flat Clamps	45° angle	3 / 124 – 3 / 125
Al / Cu – Flachklemmen	90° gewinkelt	Al / Cu – Flat Clamps	90° angle	3 / 126 – 3 / 127
Al / Cu – T-Flachklemmen		Al / Cu – T-Flat Clamps		3 / 128
Al / Cu – Hängeklemmen		Al / Cu – Suspension Clamps		3 / 145

220kV Bündelleiter-Klemmen	220kV Bundle Conductor Clamps	314 Seite / Page
--------------------------------------	---	----------------------------

Al / Cu – Flachklemmen	gerade	Al / Cu – Flat Clamps	Straight	3 / 129
Al / Cu – Flachklemmen	45° gewinkelt	Al / Cu – Flat Clamps	45° angle	3 / 130
Al / Cu – Flachklemmen	90° gewinkelt	Al / Cu – Flat Clamps	90° angle	3 / 130 – 3 / 131
Al / Cu – Gabelklemmen	gerade	Al / Cu – Fork Clamps	Straight	3 / 132 – 3 / 133
Al / Cu – Gabelklemmen	45° gewinkelt	Al / Cu – Fork Clamps	45° angle	3 / 135
Al / Cu – Parallelklemmen		Al / Cu – Parallel Clamps		3 / 138
Al / Cu – T-Klemmen		Al / Cu – T-Clamps		3 / 139 – 3 / 142

400kV		400kV		324
Einleiter- Klemmen		Single Conductor Clamps		Seite / Page

Al / Cu – Flachklemmen	gerade	Al / Cu – Flat Clamps	Straight	3 / 147
Al / Cu – Flachklemmen	45° gewinkelt	Al / Cu – Flat Clamps	45° angle	3 / 147
Al / Cu – Flachklemmen	90° gewinkelt	Al / Cu – Flat Clamps	90° angle	3 / 147
Al / Cu – T-Klemmen		Al / Cu – T-Clamps		3 / 148

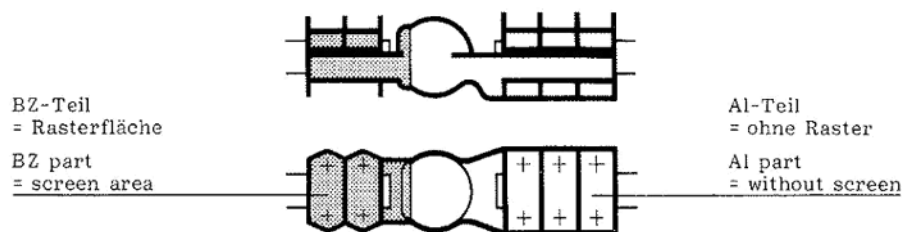
400kV		400kV		324
Bündelleiter- Klemmen		Bundle Conductor Clamps		Seite / Page

Al / Cu – Gabelklemmen	gerade	Al / Cu – Fork Clamps	Straight	3 / 148
Al / Cu – Gabelklemmen	45° gewinkelt	Al / Cu – Fork Clamps	45° angle	3 / 148
Al / Cu – T-Klemmen		Al / Cu – T- Clamps		3 / 149 – 3 / 150

304 314 324

Hinweis auf Darstellung für
AL/CU-KLEMMEN

Remarks for description of
AL/CU CLAMPS



Die mit "Bolzen D" bezeichneten Anschlüsse der Klemmen dürfen nur für Bolzen oder Rohre verwendet werden.

The connections of those clamps marked with "bolt D" may only be used for bolts or tubes.

In den anderen Klemmenanschlüssen können Seile, Bolzen oder Rohre montiert werden.

Inside all other clamp connections conductors or bolts or tubes may be assembled.

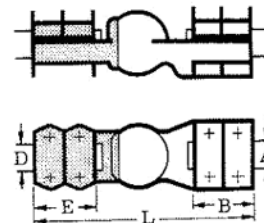
30400

110 kV

AL/CU-KLEMMEN gerade AL/CU CLAMPS, straight

Bei abgeschirmtem Anschluß ab Leiter-Durchmesser 16,5 mm bis 220 kV
If terminal is screened, for conductor diameters starting from 16.5 mm, up to 220 kV

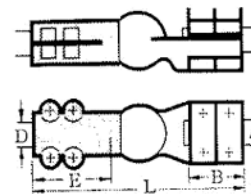
Ausführung mit Schrauben im Bz-Teil Bz blank im Al-Teil		Abmessungen in mm						Gewicht Stück
St 8.8 tZn Nr.	A2 F80 blank Nr.	A	B	D	E	L	ca. kg	
Clamps with bolts in the Bz part Bz bare in the Al part		Dimensions in mm						Weight piece
St 8.8 tZn No.	A2 F80 bare No.	A	B	D	E	L	appr. kg	
441 627 627	-	6.0-12.0	66	6.0-10.5	48	195	0.96	
441 645 645	-	6.0-23.1	76	10.0-16.0	52	210	1.55	
441 633 633	-	6.0-23.1	76	16.0-22.5	58	215	1.87	
449 331 331	-	10.0-16.5	72	6.0-10.5	48	208	1.19	
441 630 630	-	10.0-16.5	72	10.0-16.0	52	215	1.37	
454 994 994	-	10.0-16.5	72	16.0-22.5	58	217	1.69	
449 334 334	-	16.0-23.1	76	6.0-10.5	48	215	1.36	
441 663 663	441 663 664	16.0-23.1	76	22.0-32.0	66	235	2.08	
449 337 337	-	22.0-33.0	82	6.0-10.5	48	230	1.54	
441 636 636	441 636 637	22.0-33.0	82	22.0-32.0	66	245	2.25	
441 654 654	-	22.0-33.0	82	16.0-22.5	58	240	2.04	
441 657 657	-	32.0-43.2	82	16.0-22.5	58	224	2.18	
441 666 666	441 666 667	32.0-43.2	82	11.0-32.0	66	232	2.39	
441 669 669	441 669 670	41.0-50.0	82	11.0-32.0	66	232	2.56	
457 371 371	-	41.0-50.0	82	10.0-16.0	52	220	2.15	
449 346 346	-	41.0-50.0	82	16.0-22.5	58	224	2.46	



220 kV

AL/CU-KLEMMEN gerade AL/CU CLAMPS, straight

Ausführung mit Schrauben im Bz-Teil Bz blank im Al-Teil		Abmessungen in mm						Gewicht Stück
St 8.8 tZn Nr.	A2 F80 blank Nr.	A	B	Bolzen D	E	L	ca. kg	
Clamps with bolts in the Bz part Bz bare in the Al part		Dimensions in mm						Weight piece
St 8.8 tZn No.	A2 F80 bare No.	A	B	Bolt D	E	L	appr. kg	
441 228 228	441 228 229	6.0-12.0	66	0.0-22.0	55	197	1.10	
441 219 219	441 219 220	6.0-23.1	76	0.0-22.0	55	218	1.50	
441 246 246	441 246 247	6.0-23.1	76	27.0-30.0	70	230	1.73	
441 231 231	441 231 232	10.0-16.5	72	0.0-22.0	55	210	1.33	
441 243 243	441 243 244	10.0-16.5	72	27.0-30.0	70	222	1.55	
441 234 234	441 234 235	22.0-33.0	82	0.0-22.0	55	228	1.68	
441 261 261	441 261 262	22.0-33.0	82	0.0-42.0	80	252	2.73	
441 222 222	441 222 223	22.0-33.0	82	27.0-30.0	70	242	1.90	
441 225 225	-	32.0-43.2	82	0.0-42.0	80	245	2.87	
441 249 249	441 249 250	32.0-43.2	82	27.0-30.0	70	280	2.09	
441 252 252	441 252 253	41.0-50.0	82	27.0-30.0	70	228	2.21	
441 264 264	441 264 265	41.0-50.0	82	0.0-42.0	80	238	3.04	
441 255 255	441 255 256	48.0-63.0	82	27.0-30.0	70	236	2.07	



Bei Bestellung sind Leiter-Werkstoff und Leiter-Abmessungen "A" und "D" anzugeben.

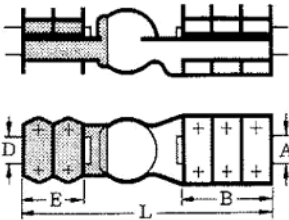
When ordering please specify: conductor material and dimensions "A" and "D".

30400

110 kV

AL/CU-KLEMMEN gerade AL/CU CLAMPS, straight

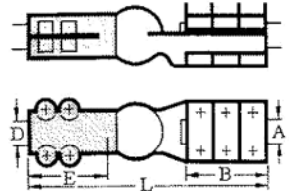
Bei abgeschirmtem Anschluß ab Leiter-Durchmesser 16,5 mm bis 220 kV
If terminal is screened, for conductor diameters starting from 16.5 mm, up to 220 kV



Ausführung mit Schrauben im Bz-Teil Bz blank im Al-Teil St 8.8 tZn Nr.		A2 F80 blank Nr.		Abmessungen in mm				Gewicht Stück	
Clamps with bolts in the Bz part Bz bare in the Al part St 8.8 tZn No.		A2 F80 bare No.		A	B	D	E	L	ca. kg
				Dimensions in mm					Weigh piece
				A	B	D	E	L	appr. kg
449 426 426	-	-	-	16.0-23.1	115	6.0-10.5	48	255	1.58
441 717 717	441 717 718	-	-	16.0-23.1	115	10.0-16.0	52	260	1.77
441 729 729	441 729 730	-	-	16.0-23.1	115	11.0-32.0	66	274	2.30
441 723 723	-	-	-	22.0-33.0	124	16.0-22.5	58	280	2.33
441 705 705	441 705 706	-	-	22.0-33.0	124	11.0-32.0	66	290	2.54
441 726 726	-	-	-	32.0-43.2	124	16.0-22.5	58	265	2.49
441 732 732	441 732 733	-	-	32.0-43.2	124	11.0-32.0	66	275	2.70
441 735 735	441 735 736	-	-	41.0-50.0	124	11.0-32.0	66	280	2.94

220 kV

AL/CU-KLEMMEN gerade AL/CU CLAMPS, straight



Ausführung mit Schrauben im Bz-Teil Bz blank im Al-Teil St 8.8 tZn Nr.		A2 F80 blank Nr.		Abmessungen in mm				Gewicht Stück	
Clamps with bolts in the Bz part Bz bare in the Al part St 8.8 tZn No.		A2 F80 bare No.		A	B	Bolzen D	E	L	ca. kg
				Dimensions in mm					Weigh piece
				A	B	Bolt D	E	L	appr. kg
441 267 267	-	-	-	16.0-23.1	115	0.0-22.0	55	257	1.72
441 282 282	441 282 283	-	-	16.0-23.1	115	27.0-30.0	70	270	1.95
441 294 294	441 294 295	-	-	16.0-23.1	115	0.0-42.0	80	281	2.78
441 276 276	441 276 277	-	-	22.0-33.0	124	0.0-22.0	55	271	1.97
441 270 270	441 270 271	-	-	22.0-33.0	124	27.0-30.0	70	287	2.19
441 297 297	441 297 298	-	-	22.0-33.0	124	max. 42.0	80	300	3.02
441 285 285	441 285 286	-	-	32.0-43.2	124	27.0-30.0	70	270	2.35
441 288 288	441 288 289	-	-	41.0-50.0	124	27.0-30.0	70	280	2.59
441 300 300	441 300 301	-	-	41.0-50.0	124	0.0-42.0	80	297	3.42
441 291 291	-	-	-	48.0-63.0	124	27.0-30.0	70	282	3.08
441 303 303	-	-	-	48.0-63.0	124	0.0-42.0	80	305	3.91

Bei Bestellung sind Leiter-Werkstoff und Leiter-Abmessungen "A" und "D" anzugeben.

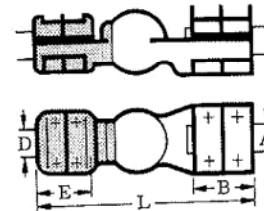
When ordering please specify: conductor material and dimensions "A" and "D".

31400

220 kV

AL/CU-KLEMMEN gerade AL/CU CLAMPS, straight

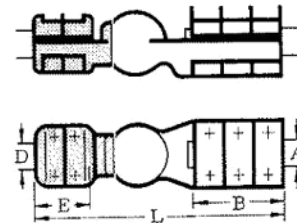
Ausführung mit Schrauben im Bz-Teil Bz blank im Al-Teil		Abmessungen in mm					Gewicht Stück
St 8.8 tZn Nr.	A2 F80 blank Nr.	A	B	D	E	L	ca. kg
Clamps with bolts in the Bz part Bz bare in the Al part		Dimensions in mm					Weighth piece
St 8.8 tZn No.	A2 F80 bare No.	A	B	D	E	L	appr. kg
441 690 690	-	5.0-23.1	76	22.0-32.0	64	237	2.77
441 696 696	-	16.0-23.1	76	31.0-42.0	78	260	3.84
441 681 681	-	22.0-33.0	82	22.0-32.0	64	250	2.94
441 687 687	-	22.0-33.0	82	16.0-22.5	64	250	2.59
441 699 699	-	22.0-33.0	82	31.0-42.0	78	273	4.01
441 693 693	441 693 694	32.0-43.2	82	22.0-32.0	64	240	3.08
441 684 684	-	32.0-43.2	82	31.0-42.0	78	257	4.15



220 kV

AL/CU-KLEMMEN gerade AL/CU CLAMPS, straight

Ausführung mit Schrauben im Bz-Teil Bz blank im Al-Teil		Abmessungen in mm					Gewicht Stück
St 8.8 tZn Nr.	A2 F80 blank Nr.	A	B	D	E	L	ca. kg
Clamps with bolts in the Bz part Bz bare in the Al part		Dimensions in mm					Weighth piece
St 8.8 tZn No.	A2 F80 bare No.	A	B	D	E	L	appr. kg
441 744 744	-	16.0-23.1	115	16.0-22.5	64	275	2.64
441 765 765	441 765 766	16.0-23.1	115	22.0-32.0	64	276	2.99
441 750 750	441 750 751	22.0-33.0	124	22.0-32.0	64	294	3.23
441 786 786	-	22.0-33.0	124	42.0-50.0	78	308	4.63
441 771 771	441 771 772	41.0-50.0	124	22.0-32.0	64	285	3.63



Bei Bestellung sind Leiter-Werkstoff und Leiter-Abmessungen "A" und "D" anzugeben.

When ordering please specify: conductor material and dimensions "A" and "D".

304 01

110 kV

AL/CU-KLEMMEN

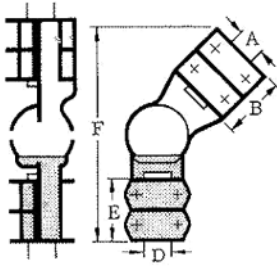
45° gewinkelt

AL/CU CLAMPS

45° angle

Bei abgeschirmtem Anschluß ab Leiter-Durchmesser 16,5 mm bis 220 kV

If terminal is screened, for conductor diameters starting from 16.5 mm, up to 220 kV



Ausführung mit Schrauben im Bz-Teil Bz blank im Al-Teil St 8.8 tZn		Abmessungen in mm					Gewicht Stück
Nr.	A2 F80 blank Nr.	A	B	D	E	F	ca. kg
Clamps with bolts in the Bz part Bz bare in the Al part St 8.8 tZn		Dimensions in mm					Weight piece
No.	A2 F80 bare No.	A	B	D	E	F	appr. kg
441 999 999	441 999 001	6.0-12.0	66	10.0-16.0	52	188	1.16
442 008 008	-	10.0-16.5	72	16.0-22.5	58	200	1.74
442 020 020	442 020 021	12.0-23.1	76	11.0-32.0	66	218	2.12
441 996 996	441 996 997	22.0-33.0	82	6.0-32.0	66	235	2.29
442 011 011	-	22.0-33.0	82	16.0-22.5	58	220	2.09
442 026 026	-	41.0-50.0	82	0.0-32.0	66	220	2.60

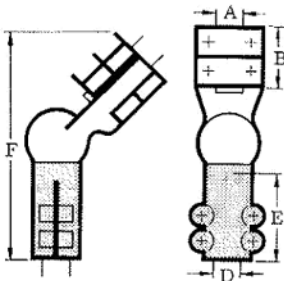
220 kV

AL/CU-KLEMMEN

45° gewinkelt

AL/CU CLAMPS

45° angle



Ausführung mit Schrauben im Bz-Teil Bz blank im Al-Teil St 8.8 tZn		Abmessungen in mm					Gewicht Stück
Nr.	A2 F80 blank Nr.	A	B	Bolzen D	E	F	ca. kg
Clamps with bolts in the Bz part Bz bare in the Al part St 8.8 tZn		Dimensions in mm					Weight piece
No.	A2 F80 bare No.	A	B	Bolt D	E	F	appr. kg
441 327 327	-	6.0-12.0	66	0.0-22.0	55	178	1.19
441 339 339	-	6.0-12.0	66	27.0-30.0	70	196	1.33
441 345 345	441 345 346	6.0-23.1	76	27.0-30.0	70	213	2.03
441 357 357	-	6.0-23.1	76	0.0-42.0	80	230	3.84
441 342 342	441 342 343	10.0-16.5	72	27.0-30.0	70	200	1.85
441 318 318	441 318 319	12.0-23.1	76	0.0-22.0	55	205	1.60
441 333 333	441 333 334	22.0-33.0	82	max. 22.0	55	214	1.77
441 321 321	441 321 322	22.0-33.0	82	27.0-30.0	70	228	2.20
441 360 360	441 360 361	22.0-33.0	82	0.0-42.0	80	240	2.73
441 348 348	441 348 349	32.0-43.2	82	27.0-30.0	70	234	2.34
441 324 324	-	32.0-43.2	82	36.0-42.0	80	240	4.15
441 351 351	441 351 352	41.0-50.0	82	27.0-30.0	70	230	2.51
441 363 363	441 363 364	41.0-50.0	82	0.0-42.0	80	240	4.32
441 354 354	441 354 355	48.0-63.0	82	27.0-30.0	70	240	2.99
-	499 693 001	48.0-63.0	82	36.0-42.0	80	260	4.40

Bei Bestellung sind Leiter-Werkstoff und Leiter-Abmessungen "A" und "D" anzugeben.

When ordering please specify: conductor material and dimensions "A" and "D".

304 01

110 kV

AL/CU-KLEMMEN

45° gewinkelt

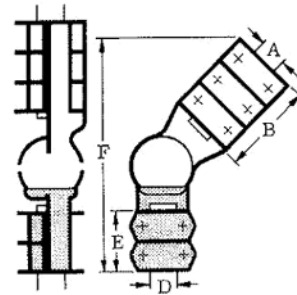
AL/CU CLAMPS

45° angle

Bei abgeschirmtem Anschluß ab Leiter-Durchmesser 16,5 mm bis 220 kV

If terminal is screened, for conductor diameters starting from 16.5 mm, up to 220 kV

Ausführung mit Schrauben im Bz-Teil Bz blank im Al-Teil		Abmessungen in mm					Gewicht Stück
St 8.8 tZn Nr.	A2 F80 blank Nr.	A	B	D	E	F	ca. kg
Clamps with bolts in the Bz part Bz bare in the Al part		Dimensions in mm					Weigth piece
St 8.8 tZn No.	A2 F80 bare No.	A	B	D	E	F	appr. kg
442 059 059	-	16.0-23.1	115	16.0-22.5	58	238	2.14
442 086 086	442 087 087	16.0-23.1	115	22.0-32.0	66	260	2.34
442 062 062	-	22.0-33.0	124	11.0-32.0	66	270	2.58
442 080 080	442 081 081	32.0-42.0	124	16.0-22.5	58	250	2.54
442 089 001	442 089 002	32.0-43.2	124	22.0-32.0	66	270	2.74



220 kV

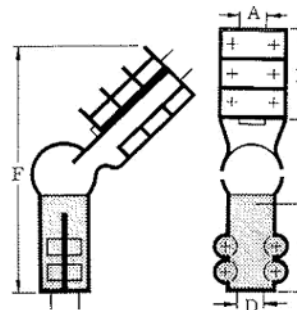
AL/CU-KLEMMEN

45° gewinkelt

AL/CU CLAMPS

45° angle

Ausführung mit Schrauben im Bz-Teil Bz blank im Al-Teil		Abmessungen in mm					Gewicht Stück
St 8.8 tZn Nr.	A2 F80 blank Nr.	A	B	Bolzen D	E	F	ca. kg
Clamps with bolts in the Bz part Bz bare in the Al part		Dimensions in mm					Weigth piece
St 8.8 tZn No.	A2 F80 bare No.	A	B	Bolt D	E	F	appr. kg
441 366 366	441 366 367	16.0-23.1	115	0.0-22.0	55	227	1.82
441 384 384	441 384 385	16.0-23.1	115	27.0-30.0	70	240	2.25
441 396 396	441 396 397	16.0-23.1	115	0.0-42.0	80	270	4.06
441 369 369	441 369 370	22.0-33.0	124	max. 30.0	70	260	2.49
441 399 399	441 399 400	22.0-33.0	124	27.0-42.0	80	271	4.30
441 387 387	441 387 388	32.0-43.2	124	27.0-30.0	70	260	2.65
441 402 402	441 402 403	41.0-50.0	124	19.0-42.0	80	285	4.70
441 390 390	441 390 391	41.0-50.0	124	27.0-30.0	70	285	2.89
441 393 393	-	48.0-63.0	124	27.0-30.0	70	290	3.38
441 405 405	-	48.0-63.0	124	36.0-42.0	80	307	5.19



Bei Bestellung sind Leiter-Werkstoff und Leiter-Abmessungen "A" und "D" anzugeben.

When ordering please specify: conductor material and dimensions "A" and "D".

314 01

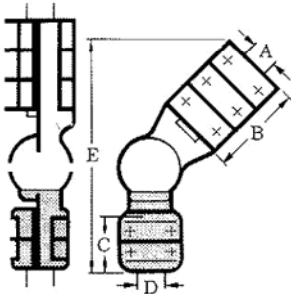
220 kV

AL/CU-KLEMMEN

45° gewinkelt

AL/CU CLAMPS

45° angle



Ausführung mit Schrauben im Bz-Teil Bz blank im Al-Teil St 8.8 tZn A2 F80 blank Nr. Nr.		Abmessungen in mm						Gewicht Stück
Clamps with bolts in the Bz part Bz bare in the Al part St 8.8 tZn A2 F80 bare No. No.		A	B	C	D	E	ca. kg	
442 113 113	442 113 114	16.0-23.1	115	64	22.0-32.0	250	3.04	
442 098 098	-	22.0-33.0	124	64	22.0-32.0	265	3.28	
442 116 116	-	32.0-43.2	124	64	22.0-32.0	300	3.44	

304 02

110 kV

AL/CU-KLEMMEN

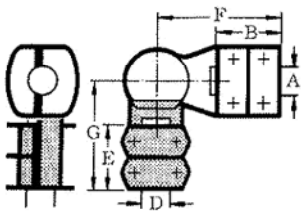
90° gewinkelt

AL/CU CLAMPS

90° angle

Bei abgeschirmtem Anschluß ab Leiter-
Durchmesser 16,5 mm bis 220 kV

If terminal is screened, for conductor di-
ameters starting from 16.5 mm, up to
220 kV



Ausführung mit Schrauben im Bz-Teil Bz blank im Al-Teil St 8.8 tZn A2 F80 blank Nr. Nr.		Abmessungen in mm						Gewicht Stück
Clamps with bolts in the Bz part Bz bare in the Al part St 8.8 tZn A2 F80 bare No. No.		A	B	D	E	F	G	ca. kg
442 290 290	-	10.0-16.5	72	16.0-22.5	66	123	96	1.87
442 299 299	-	10.0-16.5	72	22.0-32.0	66	153	110	2.01
442 302 302	442 302 303	12.0-23.1	76	11.0-32.0	66	128	108	2.19
442 275 275	-	16.0-23.1	76	16.0-22.5	58	128	100	2.05
442 287 287	-	22.0-33.0	82	10.0-16.0	52	138	95	1.89
442 278 278	-	22.0-33.0	82	22.0-32.0	66	138	108	2.36
442 305 305	-	32.0-43.2	82	22.0-32.0	66	158	114	2.50
442 308 308	442 308 309	41.0-50.0	82	22.0-32.0	66	158	114	2.67

Bei Bestellung sind Leiter-Werkstoff und
Leiter-Abmessungen "A" und "D" anzu-
geben.

When ordering please specify: conductor
material and dimensions "A" and "D".

30402

220 kV

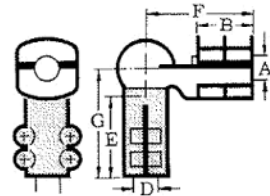
AL/CU-KLEMMEN

90° gewinkelt

AL/CU CLAMPS

90° angle

Ausführung mit Schrauben im Bz-Teil Bz blank im Al-Teil		Abmessungen in mm							Gewicht Stück
St 8.8 tZn Nr.	A2 F80 blank Nr.	A	B	Bolzen D	E	F	G	ca. kg	
Clamps with bolts in the Bz part Bz bare in the Al part		Dimensions in mm							Weigth piece
St 8.8 tZn No.	A2 F80 bare No.	A	B	Bolt D	E	F	G	appr. kg	
441 429 429	-	6.0-12.0	66	0.0-22.0	55	110	88	1.30	
441 441 441	-	6.0-12.0	66	27.0-30.0	70	110	102	1.46	
441 447 447	441 447 448	12.0-23.1	76	27.0-30.0	70	128	105	2.15	
441 432 432	-	10.0-16.5	72	0.0-22.0	55	123	85	1.53	
441 444 444	441 444 445	10.0-16.5	72	27.0-30.0	70	123	98	1.97	
441 435 435	-	22.0-33.0	82	0.0-22.0	55	138	90	1.88	
441 423 423	-	22.0-33.0	82	27.0-30.0	70	138	103	2.32	
441 438 438	-	32.0-43.2	82	0.0-22.0	55	156	88	2.02	
441 450 450	-	32.0-43.2	82	27.0-30.0	70	158	104	2.46	
441 426 426	-	32.0-43.2	82	36.0-42.0	80	160	120	4.29	
441 453 453	441 453 454	41.0-50.0	82	27.0-30.0	70	158	104	2.63	
441 465 465	441 465 466	41.0-50.0	82	36.0-42.0	80	160	120	4.46	
441 456 456	-	48.0-63.0	82	27.0-30.0	70	192	75	3.10	



110 kV

AL/CU-KLEMMEN

90° gewinkelt

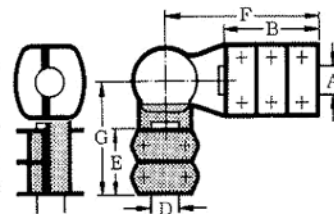
AL/CU CLAMPS

90° angle

Bei abgeschirmtem Anschluß ab Leiter-Durchmesser 16,5 mm bis 220 kV

If terminal is screened, for conductor diameters starting from 16.5 mm, up to 220 kV

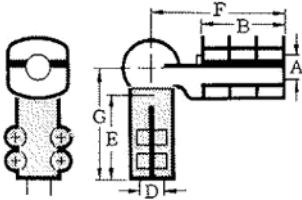
Ausführung mit Schrauben im Bz-Teil Bz blank im Al-Teil		Abmessungen in mm							Gewicht Stück
St 8.8 tZn Nr.	A2 F80 blank Nr.	A	B	D	E	F	G	ca. kg	
Clamps with bolts in the Bz part Bz bare in the Al part		Dimensions in mm							Weigth piece
St 8.8 tZn No.	A2 F80 bare No.	A	B	D	E	F	G	appr. kg	
442 371 371	442 371 372	16.0-23.1	115	6.0-32.0	66	166	108	2.41	
442 344 344	442 344 345	16.0-23.1	115	16.0-22.5	58	166	100	2.27	
442 347 347	-	22.0-33.0	124	22.0-32.0	66	180	110	2.65	
442 374 374	-	32.0-42.0	124	22.0-32.0	66	200	114	2.81	
442 377 377	442 377 378	41.0-50.0	124	22.0-32.0	66	235	91	3.05	



Bei Bestellung sind Leiter-Werkstoff und Leiter-Abmessungen "A" und "D" anzugeben.

When ordering please specify: conductor material and dimensions "A" and "D".

30402



220 kV

AL/CU-KLEMMEN

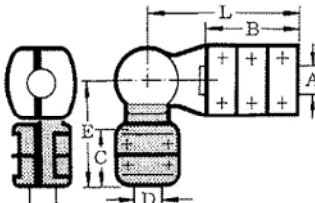
90° gewinkelt

AL/CU CLAMPS

90° angle

Ausführung mit Schrauben im Bz-Teil Bz blank im Al-Teil		Abmessungen in mm							Gewicht Stück
St 8.8 tZn Nr.	A2 F80 blank Nr.	A	B	Bolzen D	E	F	G	ca. kg	
Clamps with bolts in the Bz part Bz bare in the Al part		Dimensions in mm							Weight piece
St 8.8 tZn No.	A2 F80 bare No.	A	B	Bolt D	E	F	G	appr. kg	
441 468 468	-	16.0-23.1	115	0.0-22.0	55	166	90	1.93	
441 483 483	441 483 484	16.0-23.1	115	27.0-30.0	70	166	105	2.37	
441 495 495	-	16.0-23.1	115	0.0-42.0	80	195	120	4.20	
441 471 471	441 471 471	22.0-33.0	124	27.0-30.0	70	180	103	2.61	
441 498 498	-	22.0-33.0	124	0.0-42.0	80	212	120	4.44	
441 486 486	441 486 487	32.0-43.2	124	27.0-30.0	70	200	104	2.77	
441 474 474	441 474 475	32.0-43.2	124	36.0-42.0	80	200	120	4.60	
441 489 489	441 489 490	41.0-50.0	124	27.0-30.0	70	235	75	3.01	
441 501 501	441 501 502	41.0-50.0	124	32.0-42.0	80	235	90	4.84	
441 504 504	-	48.0-63.0	124	32.0-42.0	80	236	90	5.33	

31402



220 kV

AL/CU-KLEMMEN

90° gewinkelt

AL/CU CLAMPS

90° angle

Ausführung mit Schrauben im Bz-Teil Bz blank im Al-Teil		Abmessungen in mm							Gewicht Stück
St 8.8 tZn Nr.	A2 F80 blank Nr.	A	B	C	D	E	L	ca. kg	
Clamps with bolts in the Bz part Bz bare in the Al part		Dimensions in mm							Weight piece
St 8.8 tZn No.	A2 F80 bare No.	A	B	C	D	E	L	appr. kg	
442 398 398	442 398 399	16.0-23.1	115	64	22.0-32.0	110	166	3.21	
442 383 383	442 383 384	22.0-33.0	124	64	22.0-32.0	112	180	3.55	
442 410 410	-	22.0-33.0	124	78	31.0-42.0	135	180	5.18	
442 419 419	442 419 420	22.0-33.0	124	78	42.0-50.0	130	180	5.52	
442 404 404	442 404 405	41.0-50.0	124	64	22.0-32.0	100	250	3.95	

Bei Bestellung sind Leiter-Werkstoff und Leiter-Abmessungen "A" und "D" anzugeben.

When ordering please specify: conductor material and dimensions "A" and "D".

30403

110 kV

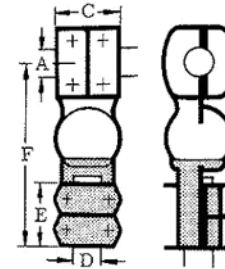
AL/CU-T-KLEMMEN

AL/CU T-CLAMPS

Bei abgeschirmtem Anschluß ab Leiter-Durchmesser 16,5 mm bis 220 kV

If terminal is screened, for conductor diameters starting from 16.5 mm, up to 220 kV

Ausführung mit Schrauben im Bz-Teil Bz blank im Al-Teil		Abmessungen in mm					Gewicht Stück
St 8.8 tZn Nr.	A2 F80 blank Nr.	A	C	D	E	F	ca. kg
Clamps with bolts in the Bz part Bz bare in the Al part		Dimensions in mm					Weight piece
St 8.8 tZn No.	A2 F80 bare No.	A	C	D	E	F	appr. kg
442 980 980	-	10.0-16.5	72	0.0-32.0	66	159	1.88
442 971 971	442 971 972	10.0-16.5	72	6.0-10.5	48	140	1.17
442 947 947	-	10.0-16.5	72	10.0-16.0	52	148	1.35
442 974 974	442 974 975	10.0-16.5	72	16.0-22.5	58	151	1.67
450 119 119	-	16.0-23.1	72	6.0-10.5	48	148	1.52
442 992 992	-	16.0-23.1	72	6.0-32.0	66	168	2.04
442 983 983	442 983 984	16.0-23.1	76	10.0-16.0	52	155	1.51
442 953 953	-	16.0-23.1	76	16.0-22.5	58	160	1.83
442 962 962	442 962 963	22.0-33.0	82	6.0-32.0	66	175	2.29
443 001 001	443 001 002	22.0-33.0	82	16.0-22.5	58	166	2.08
450 146 146	-	41.0-50.0	82	6.0-32.0	66	200	2.45
450 140 140	-	41.0-50.0	82	10.0-16.0	52	195	2.15
450 143 143	-	41.0-50.0	82	16.0-22.5	58	195	2.25
450 149 149	-	50.1-63.0	82	16.0-22.5	58	195	2.73

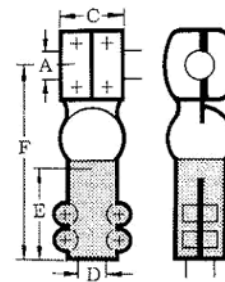


220 kV

AL/CU-T-KLEMMEN

AL/CU T-CLAMPS

Ausführung mit Schrauben im Bz-Teil Bz blank im Al-Teil		Abmessungen in mm					Gewicht Stück
St 8.8 tZn Nr.	A2 F80 blank Nr.	A	C	Bolzen D	E	F	ca. kg
Clamps with bolts in the Bz part Bz bare in the Al part		Dimensions in mm					Weight piece
St 8.8 tZn No.	A2 F80 bare No.	A	C	Bolt D	E	F	appr. kg
441 528 528	-	6.0-12.0	66	0.0-22.0	55	142	1.08
441 531 531	-	10.0-16.5	72	0.0-22.0	55	142	1.31
441 543 543	-	10.0-16.5	72	27.0-30.0	70	156	1.70
441 519 519	-	16.0-23.1	76	0.0-22.0	55	150	1.47
441 546 546	441 546 547	16.0-23.1	76	27.0-30.0	70	165	1.86
441 534 534	441 534 535	22.0-33.0	82	0.0-22.0	55	172	1.72
441 522 522	441 522 523	22.0-33.0	82	27.0-30.0	70	183	2.11
441 555 555	441 555 556	22.0-33.0	82	max. 42.0	80	158	2.77
441 549 549	441 549 549	32.0-43.2	82	27.0-30.0	70	190	2.28
449 263 263	449 263 264	41.0-50.0	82	27.0-30.0	70	200	2.52
449 266 266	449 266 267	48.0-63.0	82	27.0-30.0	70	204	3.00
-	499 696 001	48.0-63.0	82	max. 42.0	80	215	4.85



Bei Bestellung sind Leiter-Werkstoff und Leiter-Abmessungen "A" und "D" anzugeben.

When ordering please specify: conductor material and dimensions "A" and "D".

30403

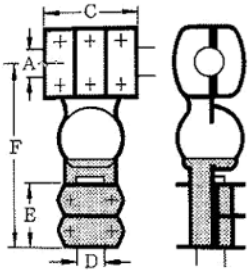
110 kV

AL/CU-T-KLEMMEN

AL/CU T-CLAMPS

Bei abgeschirmtem Anschluß ab Leiter-Durchmesser 16,5 mm bis 220 kV

If terminal is screened, for conductor diameters starting from 16.5 mm, up to 220 kV

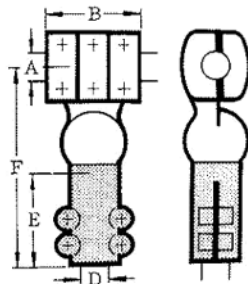


Ausführung mit Schrauben im Bz-Teil Bz blank im Al-Teil		Abmessungen in mm					Gewicht Stück
St 8.8 tZn Nr.	A2 F80 blank Nr.	A	C	D	E	F	ca. kg
Clamps with bolts in the Bz part Bz bare in the Al part		Dimensions in mm					Weight piece
St 8.8 tZn No.	A2 F80 bare No.	A	C	D	E	F	appr. kg
443 112 112	443 112 113	16.0-23.1	115	12.0-32.0	66	168	2.30
443 106 106	443 106 107	16.0-23.1	115	10.0-16.0	52	155	1.77
443 070 070	443 070 071	16.0-23.1	115	16.0-22.5	58	163	2.10
443 130 130	-	22.0-33.0	124	10.0-16.0	52	163	2.15
443 133 133	-	22.0-33.0	124	16.0-22.5	58	174	2.47
443 139 139	-	22.0-33.0	124	31.0-42.0	72	183	3.60

220 kV

AL/CU-T-KLEMMEN

AL/CU T-CLAMPS



Ausführung mit Schrauben im Bz-Teil Bz blank im Al-Teil		Abmessungen in mm					Gewicht Stück
St 8.8 tZn Nr.	A2 F80 blank Nr.	A	B	Bolzen D	E	F	ca. kg
Clamps with bolts in the Bz part Bz bare in the Al part		Dimensions in mm					Weight piece
St 8.8 tZn No.	A2 F80 bare No.	A	B	Bolt D	E	F	appr. kg
441 558 558	441 558 231	16.0-23.1	115	0.0-22.0	55	150	1.72
441 573 573	441 573 574	16.0-23.1	115	27.0-30.0	70	165	2.12
441 576 576	-	16.0-23.1	115	0.0-42.0	80	175	2.78
441 567 567	441 567 568	22.0-33.0	124	0.0-22.0	55	172	2.11
441 561 561	441 561 562	22.0-33.0	124	27.0-30.0	70	180	2.50
441 579 579	441 579 580	22.0-33.0	124	max. 42.0	80	157	3.16
456 168 168	456 168 169	22.0-33.0	124	32.0-50.0	80	185	5.25
449 284 284	449 284 285	41.0-50.0	124	36.0-42.0	80	212	4.70

Bei Bestellung sind Leiter-Werkstoff und Leiter-Abmessungen "A" und "D" anzugeben.

When ordering please specify: conductor material and dimensions "A" and "D".

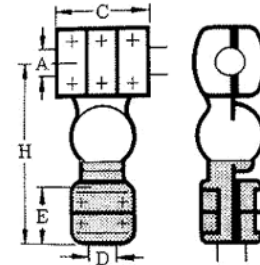
314 03

220 kV

AL/CU-T-KLEMMEN

AL/CU T-CLAMPS

Ausführung mit Schrauben im Bz-Teil Bz blank im Al-Teil		Abmessungen in mm						Gewicht Stück
St 8.8 tZn Nr.	A2 F80 blank Nr.	A	C	D	E	H	ca. kg	
Clamps with bolts in the Bz part Bz bare in the Al part		Dimensions in mm						Weigth piece
St 8.8 tZn No.	A2 F80 bare No.	A	C	D	E	H	appr. kg	
443 178 178	443 178 179	16.0-23.1	115	22.0-32.0	64	176	2.99	
443 160 160	443 160 161	22.0-33.0	124	22.0-32.0	64	183	3.37	
443 196 196	443 196 197	22.0-33.0	124	31.0-42.0	78	200	4.44	



304 03

110 kV

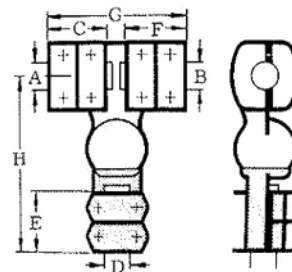
AL/CU-T-KLEMMEN

AL/CU T-CLAMPS

Bei abgeschirmtem Anschluß ab Leiter-Durchmesser 16,5 mm bis 220 kV

If terminal is screened, for conductor diameters starting from 16.5 mm, up to 220 kV

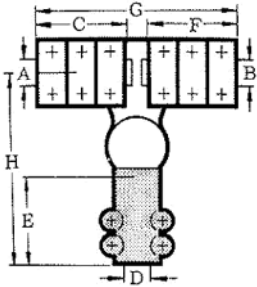
Ausführung mit Schrauben im Bz-Teil Bz blank im Al-Teil		Abmessungen in mm									Gewicht Stück
St 8.8 tZn Nr.	A2 F80 blank Nr.	A	B	C	D	E	F	G	H	ca. kg	
Clamps with bolts in the Bz part Bz bare in the Al part		Dimensions in mm									Weigth piece
St 8.8 tZn No.	A2 F80 bare No.	A	B	C	D	E	F	G	H	appr. kg	
443 238 238	-	16.0-23.1	16.0-23.1	76	16.0-22.5	58	76	172	170	2.65	
443 247 247	443 247 248	22.0-33.0	22.0-33.0	82	12.0-32.0	66	82	185	175	3.15	



Bei Bestellung sind Leiter-Werkstoff und Leiter-Abmessungen "A", "B" und "D" anzugeben.

When ordering please specify: conductor material and dimensions "A", "B" and "D"

30403



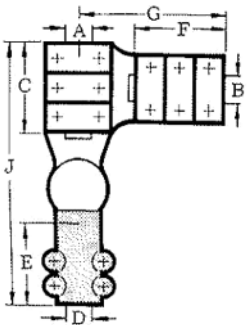
220 kV

AL/CU-T-KLEMMEN

AL/CU T-CLAMPS

Ausführung mit Schrauben im Bz-Teil Bz blank im Al-Teil St 8.8 tZn		Abmessungen in mm										Gewicht Stück
Nr.	A2 F80 blank Nr.	A	B	C	Bolzen	D	E	F	G	H	ca. kg	
Clamps with bolts in the Bz part Bz bare in the Al part St 8.8 tZn		Dimensions in mm										Weight piece
No.	A2 F80 bare No.	A	B	C	Bolt	D	E	F	G	H	appr. kg	
441 624 624	441 624 625	16.0-23.1	22.0-33.0	115	27.0-30.0	70	124	260	172	3.63		
441 621 621	441 621 622	22.0-33.0	22.0-33.0	124	27.0-30.0	70	124	270	172	3.85		
455 850 850	-	41.0-50.0	41.0-50.0	124	27.0-30.0	70	124	260	200	4.65		

30464



220 kV

AL/CU-KLEMMEN

AL/CU CLAMPS

gerade mit Abzweig 90° gewinkelt

straight with tap-off 90° angle

Ausführung mit Schrauben im Bz-Teil Bz blank im Al-Teil St 8.8 tZn		Abmessungen in mm										Gewicht Stück
Nr.	A2 F80 blank Nr.	A	B	C	Bolzen	D	E	F	G	J	ca. kg	
Clamps with bolts in the Bz part Bz bare in the Al part St 8.8 tZn		Dimensions in mm										Weight piece
No.	A2 F80 bare No.	A	B	C	Bolt	D	E	F	G	J	appr. kg	
498 715 001	-	22.0-33.0	22.0-33.0	124	27.0-30.0	70	124	177	280	4.03		

Bei Bestellung sind Leiter-Werkstoff und Leiter-Abmessungen "A", "B" und "D" anzugeben.

When ordering please specify: conductor material and dimensions "A", "B" and "D".

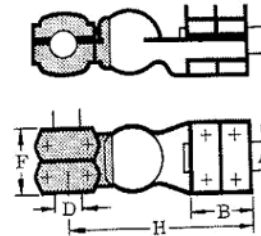
30404

110 kV

AL/CU-T-KLEMMEN

AL/CU T-CLAMPS

Ausführung mit Schrauben im Bz-Teil Bz blank im Al-Teil		Abmessungen in mm					Gewicht Stück
St 8.8 tZn Nr.	A2 F80 blank Nr.	A	B	D	F	H	ca. kg
Clamps with bolts in the Bz part Bz bare in the Al part		Dimensions in mm					Weigth piece
St 8.8 tZn No.	A2 F80 bare No.	A	B	D	F	H	appr. kg
442 956 956	-	6.0-23.1	76	16.0-22.5	58	187	1.94
450 107 107	450 107 108	16.0-23.1	76	6.0-10.5	48	172	1.36
442 977 977	-	16.0-23.1	76	10.0-16.0	52	182	1.53
450 116 116	450 116 117	22.0-33.0	82	10.0-16.0	52	200	2.00
442 989 989	-	22.0-33.0	82	16.0-22.5	58	193	2.11
442 959 959	442 959 960	22.0-33.0	82	22.0-32.0	66	197	2.11
443 007 007	-	33.1-42.0	82	22.0-32.0	66	210	2.25
443 010 010	443 010 011	41.0-50.0	82	22.0-32.0	66	205	2.42

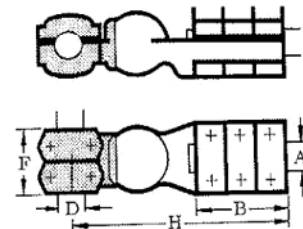


110 kV

AL/CU-T-KLEMMEN

AL/CU T-CLAMPS

Ausführung mit Schrauben im Bz-Teil Bz blank im Al-Teil		Abmessungen in mm					Gewicht Stück
St 8.8 tZn Nr.	A2 F80 blank Nr.	A	B	D	E	H	ca. kg
Clamps with bolts in the Bz part Bz bare in the Al part		Dimensions in mm					Weigth piece
St 8.8 tZn No.	A2 F80 bare No.	A	B	D	E	H	appr. kg
443 076 076	-	16.0-23.1	115	16.0-22.5	58	225	2.16
443 136 136	443 136 137	16.0-23.1	115	22.0-32.0	66	230	2.16
443 079 079	443 079 080	22.0-33.0	124	22.0-32.0	66	235	2.40
443 148 148	443 148 149	22.0-33.0	124	31.0-42.0	72	250	3.20
450 206 206	-	48.0-63.0	124	22.0-32.0	66	257	5.00



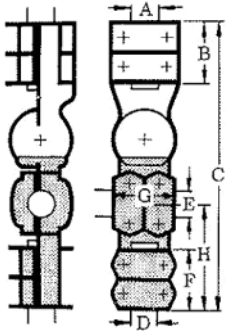
Bei Bestellung sind Leiter-Werkstoff und Leiter-Abmessungen "A" und "D" anzugeben.

When ordering please specify: conductor material and dimensions "A" and "D".

304 63

**110 kV
AL/CU-KREUZKLEMMEN**

AL/CU "X" CROSS CLAMP

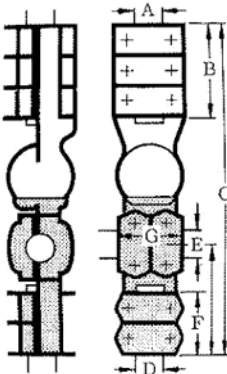


Ausführung mit Schrauben im Bz-Teil Bz blank im Al-Teil St 8.8 tZn		Abmessungen in mm								Gewicht Stück
Nr.	A2 F80 blank Nr.	A	B	C	D	E	F	G	H	ca.kg
Clamps with bolts in the Bz part Bz bare in the Al part St 8.8 tZn		Dimensions in mm								Weigth piece
No.	A2 F80 bare No.	A	B	C	D	E	F	G	H	appr.kg
451 055 055	-	12.0-23.1	76	307	22.0-32.0	22.0-32.0	66	66	110	3.20

Bei Bestellung sind Leiter-Werkstoff und Leiter-Abmessungen "A", "D" und "E" anzugeben. When ordering please specify: conductor material and dimensions "A", "D" and "E".

**110 kV
AL/CU-KREUZKLEMMEN**

AL/CU "X" CROSS CLAMPS

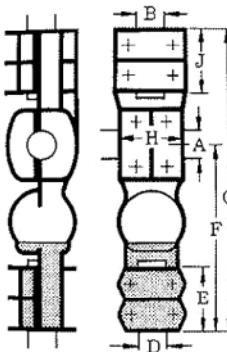


Ausführung mit Schrauben im Bz-Teil Bz blank im Al-Teil St 8.8 tZn		Abmessungen in mm								Gewicht Stück
Nr.	A2 F80 blank Nr.	A	B	C	D	E	F	G	H	ca.kg
Clamps with bolts in the Bz part Bz bare in the Al part St 8.8 tZn		Dimensions in mm								Weigth piece
No.	A2 F80 bare No.	A	B	C	D	E	F	G	H	appr.kg
451 070 070	-	16.0-23.1	115	345	22.0-32.0	22.0-32.0	66	66	110	3.20
451 073 073	-	48.0-63.0	124	354	22.0-32.0	22.0-32.0	66	66	110	6.10

Bei Bestellung sind Leiter-Werkstoff und Leiter-Abmessungen "A", "D" und "E" anzugeben. When ordering please specify: conductor material and dimensions "A", "D" and "E".

**110 kV
AL/CU-KREUZKLEMMEN**

AL/CU "X" CROSS CLAMP



Ausführung mit Schrauben im Bz-Teil Bz blank im Al-Teil St 8.8 tZn		Abmessungen in mm								Gewicht Stück
Nr.	A2 F80 blank Nr.	A	B	D	E	F	G	H	J	ca.kg
Clamps with bolts in the Bz part Bz bare in the Al part St 8.8 tZn		Dimensions in mm								Weigth piece
No.	A2 F80 bare No.	A	B	D	E	F	G	H	J	appr.kg
443 994 994	443 994 995	16.0-23.1	16.0-23.1	22.0-32.0	66	168	288	76	76	2.70

Bei Bestellung sind Leiter-Werkstoff und Leiter-Abmessungen "A", "B" und "D" anzugeben. When ordering please specify: conductor material and dimensions "A", "B" and "D".

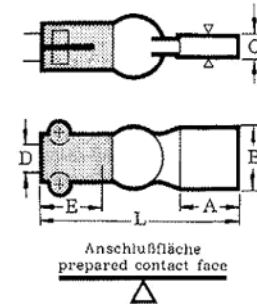
304 10

110 kV

AL/CU-FLACHKLEMMEN gerade

AL/CU FLAT CLAMPS, straight

Ausführung mit Schrauben Bz blank Nr.	Abmessungen in mm						Gewicht Stück ca. kg
	A	B	C	Bolzen D	E	≈ L	
Clamps with bolts Bz bare No.	Dimensions in mm						Weigh piece appr. kg
	A	B	C	Bolt D	E	≈ L	
442 644 644	60	40	12	0.0-16.0	40	167	0.75

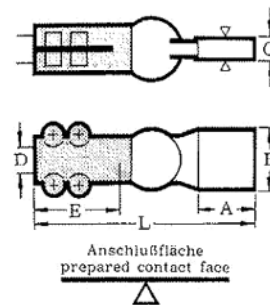


110 kV

AL/CU-FLACHKLEMMEN gerade

AL/CU FLAT CLAMPS, straight

Ausführung mit Schrauben Bz blank Nr.	Abmessungen in mm						Gewicht Stück ca. kg
	A	B	C	Bolzen D	E	≈ L	
Clamps with bolts Bz bare No.	Dimensions in mm						Weigh piece appr. kg
	A	B	C	Bolt D	E	≈ L	
442 647 647	60	40	12	0.0-22.0	55	180	0.89
442 650 650	85	60	12	0.0-22.0	50	205	0.97
442 659 659	60	40	12	27.0-30.0	70	195	1.12
442 665 665	80	80	10	27.0-30.0	70	217	1.27
442 662 662	85	60	12	27.0-30.0	70	215	1.20
442 656 656	100	100	12	27.0-30.0	70	235	1.53
442 671 671	100	100	12	0.0-42.0	80	245	2.36
442 674 674	120	100	25	32.0-50.0	80	300	5.03

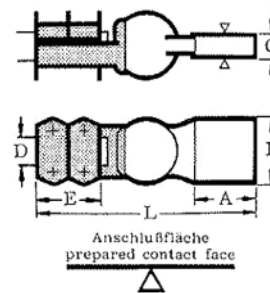


110 kV

AL/CU-FLACHKLEMMEN gerade

AL/CU FLAT CLAMPS, straight

Ausführung mit Schrauben Bz blank Nr.	Abmessungen in mm						Gewicht Stück ca. kg
	A	B	C	D	E	≈ L	
Clamps with bolts Bz bare No.	Dimensions in mm						Weigh piece appr. kg
	A	B	C	D	E	≈ L	
498 837 001	50	50	12	10.0-16.0	52	175	0.95
442 686 686	60	40	12	16.0-22.5	58	195	1.25
442 695 695	80	80	10	16.0-22.5	58	215	1.41
442 689 689	85	60	12	16.0-22.5	58	220	1.33
442 683 683	100	100	12	16.0-22.5	58	235	1.67



Bei Bestellung sind Leiter-Werkstoff und Leiter-Abmessung "D" anzugeben.

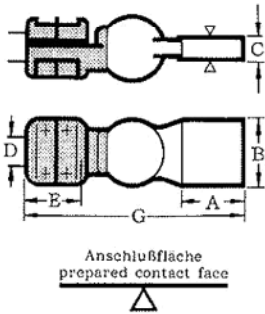
When ordering please specify: conductor material and dimension "D".

314 10

220 kV

AL/CU-FLACHKLEMMEN gerade

AL/CU FLAT CLAMPS, straight



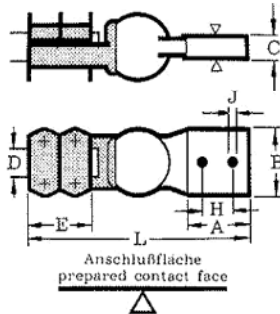
Ausführung mit Schrauben Bz blank Nr.	Abmessungen in mm						Gewicht Stück ca. kg
	A	B	C	D	E	G	
442 734 734	80	80	10	16.0-22.5	64	225	1.96
442 740 740	100	100	12	22.0-32.0	64	240	2.57
442 755 755	100	100	12	31.0-42.0	78	260	3.64

304 10

110 kV

AL/CU-FLACHKLEMMEN gerade

AL/CU FLAT CLAMP, straight

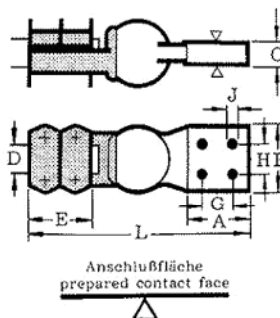


Ausführung mit Schrauben Bz blank Nr.	Abmessungen in mm								Gewicht Stück ca. kg
	A	B	C	D	E	H	J	L	
458 799 799	85	60	12	16.0-22.5	58	40	14	220	1.33

110 kV

AL/CU-FLACHKLEMMEN gerade

AL/CU FLAT CLAMP, straight



Ausführung mit Schrauben Bz blank Nr.	Abmessungen in mm									Gewicht Stück ca. kg
	A	B	C	D	E	G	H	J	L	
499 061 001	100	100	12	10.0-16.5	52	50	50	14	222	1.50

Bei Bestellung sind Leiter-Werkstoff und Leiter-Abmessung "D" anzugeben.

Flachanschlußklemmen mit anderen Bohrungen und Bohrungsabständen auf Anfrage.

When ordering please specify: conductor material and dimension "D".

Flat terminal clamps with other bore-holes and bore-hole distances are available on special inquiry.

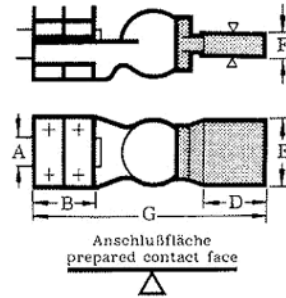
314 10

220 kV

AL/CU-FLACHKLEMMEN gerade

AL/CU FLAT CLAMPS, straight

Ausführung mit Schrauben St 8.8 tZn Nr.		A2 F80 blank Nr.		Abmessungen in mm					Gewicht Stück ca. kg	
Clamps with bolts St.8.8 tZn No.		A2 F80 bare No.		A	B	D	E	F	≈ G	Weigh piece appr. kg
442 711 712	442 711 711			12.0-23.1	76	60	40	8	210	1.38
442 718 718	-			12.0-23.1	76	100	80	12	255	2.46
449 787 788	-			22.0-33.0	82	70	40	15	247	1.95
442 720 721	-			22.0-33.0	82	100	80	12	260	2.65
442 723 724	442 723 723			32.0-43.2	82	100	80	12	270	2.77
498 795 001	-			48.0-63.0	82	100	80	12	276	3.65

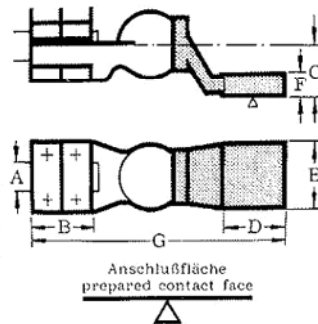


220 kV

AL/CU-FLACHKLEMMEN gerade

AL/CU FLAT CLAMPS, straight

Ausführung mit Schrauben St 8.8 tZn Nr.		A2 F80 blank Nr.		Abmessungen in mm					Gewicht Stück ca. kg		
Clamps with bolts St.8.8 tZn No.		A2 F80 bare No.		A	B	C	D	E	F	≈ G	Weigh piece appr. kg
442 714 715	442 714 714			12.0-23.1	76	40	85	60	10	245	1.76
442 726 727	442 727 726			41.0-50.0	82	40	100	80	12	270	3.00

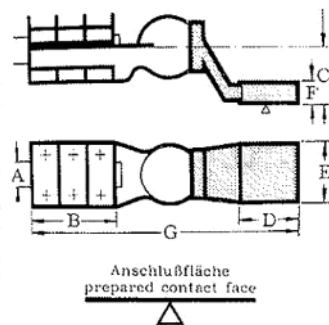


220 kV

AL/CU-FLACHKLEMMEN gerade

AL/CU FLAT CLAMPS, straight

Ausführung mit Schrauben St 8.8 tZn Nr.		A2 F80 blank Nr.		Abmessungen in mm					Gewicht Stück ca. kg		
Clamps with bolts St.8.8 tZn No.		A2 F80 bare No.		A	B	C	D	E	F	≈ G	Weigh piece appr. kg
442 786 787	442 786 786			16.0-23.1	115	40	100	80	12	310	2.85
442 789 790	442 789 789			22.0-33.0	124	40	100	80	12	327	3.15



Bei Bestellung sind Leiter-Werkstoff und Leiter-Abmessung "A" anzugeben.

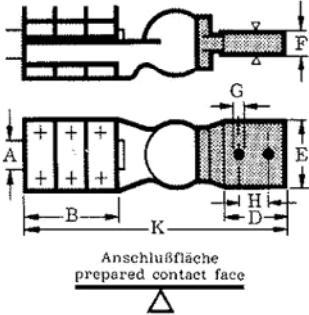
When ordering please specify: conductor material and dimension "A".

314 10

220 kV

AL/CU-FLACHKLEMMEN gerade

AL/CU FLAT CLAMP, straight

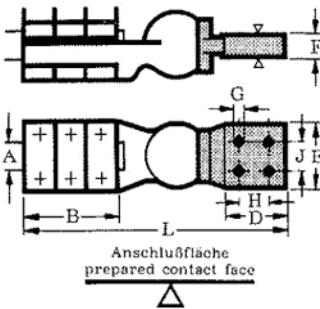


Ausführung mit Schrauben		Abmessungen in mm								Gewicht
St 8.8 tZn Nr.	A2 F80 blank Nr.	A	B	D	E	F	G	H	K	Stück ca. kg
Clamps with bolts		Dimension in mm								Weight piece
St 8.8 tZn No.	A2 F80 bare No.	A	B	D	E	F	G	H	K	appr. kg
498 833 001		22.0-33.0	124	100	50	20	15	50	328	2.10

220 kV

AL/CU-FLACHKLEMMEN gerade

AL/CU FLAT CLAMP, straight

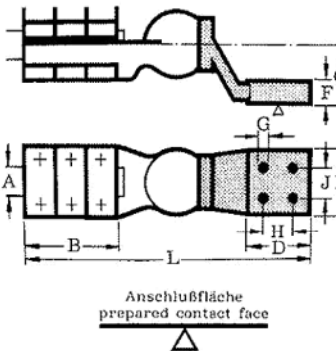


Ausführung mit Schrauben		Abmessungen in mm									Gewicht
St 8.8 tZn Nr.	A2 F80 blank Nr.	A	B	D	E	F	G	H	J	L	Stück ca. kg
Clamps with bolts		Dimension in mm									Weight piece
St 8.8 tZn No.	A2 F80 bare No.	A	B	D	E	F	G	H	J	L	appr. kg
458 766 766		22.0-33.0	124	90	80	20	14	50	50	310	3.15

220 kV

AL/CU-FLACHKLEMMEN gerade

AL/CU FLAT CLAMPS, straight



Ausführung mit Schrauben		Abmessungen in mm										Gewicht
St 8.8 tZn Nr.	A2 F80 blank Nr.	A	B	C	D	E	F	G	H	J	L	Stück ca. kg
Clamps with bolts		Dimension in mm										Weight piece
St 8.8 tZn No.	A2 F80 bare No.	A	B	C	D	E	F	G	H	J	L	appr. kg
449 851 851	-	22.0-33.0	124	50	100	100	15	14	50	50	330	3.25
496 836 001	496 836 002	22.0-33.0	124	53	80	80	15	15	45	45	310	3.10
497 715 001	-	32.0-43.2	124	50	100	100	15	14	50	50	317	3.35

Bei Bestellung sind Leiter-Werkstoff und Leiter-Abmessung "A" anzugeben.

When ordering please specify: conductor material and dimension "A".

Flachanschlußklemmen mit anderen Bohrungen und Bohrungsabständen auf Anfrage.

Flat terminal clamps with other bore-holes and bore-hole distances are available on special inquiry.

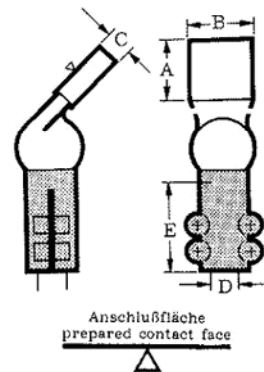
304 11

110 kV

AL/CU-FLACHKLEMMEN 45° gewinkelt

AL/CU FLAT CLAMP - 45° angle

Ausführung mit Schrauben Bz blank Nr.	Abmessungen in mm					Gewicht Stück ca. kg
	A	B	C	Bolzen D	E	
Clamps with bolts Bz bare No.	Dimensions in mm					Weigth piece appr. kg
	A	B	C	Bolt D	E	
442 824 824	85	60	12	0.0-22.0	55	1.10

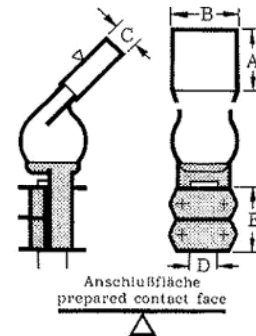


110 kV

AL/CU-FLACHKLEMMEN 45° gewinkelt

AL/CU FLAT CLAMP - 45° gewinkelt

Ausführung mit Schrauben Bz blank Nr.	Abmessungen in mm					Gewicht Stück ca. kg
	A	B	C	D	E	
Clamps with bolts Bz bare No.	Dimensions in mm					Weigth piece appr. kg
	A	B	C	D	E	
498 268 001	80	80	12	16.0-22.5	58	1.50

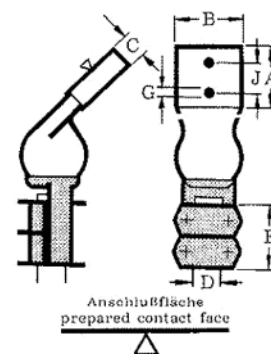


110 kV

AL/CU-FLACHKLEMMEN 45° gewinkelt

AL/CU FLAT CLAMP - 45° angle

Ausführung mit Schrauben Bz blank Nr.	Abmessungen in mm							Gewicht Stück ca. kg
	A	B	C	D	E	G	J	
Clamps with bolts Bz bare No.	Dimensions in mm							Weigth piece appr. kg
	A	B	C	D	E	G	J	
458 780 780	85	60	10	16.0-22.5	58	14	40	1.50



Bei Bestellung sind Leiter-Werkstoff und Leiter-Abmessung "D" anzugeben.

When ordering please specify: conductor material and dimension "D".

Flachanschlußklemmen mit anderen Bohrungen und Bohrungsabständen auf Anfrage.

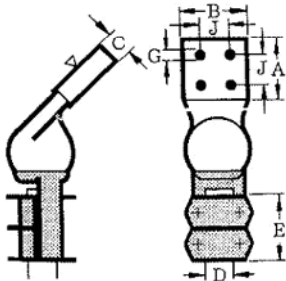
Flat terminal clamps with other bore-holes and bore-hole distances are available on special inquiry.

304 11

110 kV

AL/CU-FLACHKLEMMEN 45° gewinkelt

AL/CU FLAT CLAMP - 45° angle



Ausführung mit Schrauben Bz blank Nr.	Abmessungen in mm							Gewicht Stück ca. kg
	A	B	C	D	E	G	J	
499 062 001	100	100	12	10.0-16.0	52	14	50	1.40

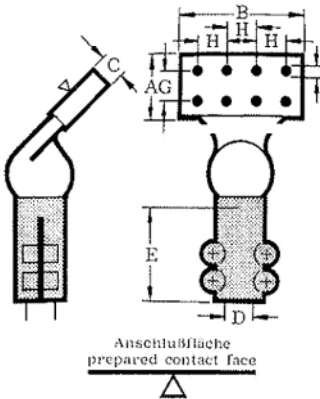
Bei Bestellung sind Leiter-Werkstoff und Leiter-Abmessung "D" anzugeben. When ordering please specify: conductor material and dimension "D".

Flachanschlußklemmen mit anderen Bohrungen und Bohrungsabständen auf Anfrage. Flat terminal clamps with other bore-holes and bore-hole distances are available on special inquiry.

110 kV

AL/CU-FLACHKLEMMEN 45° gewinkelt

AL/CU FLAT CLAMPS - 45° angle



Ausführung mit Schrauben Bz blank Nr.	Abmessungen in mm									Gewicht Stück ca. kg
	A	B	C	Boizen D	E	G	H	J		
498 505 001	100	200	22	27.0-30.0	70	50	50	14	2.60	
498 504 001	100	200	22	max. 42.0	80	50	50	14	4.50	

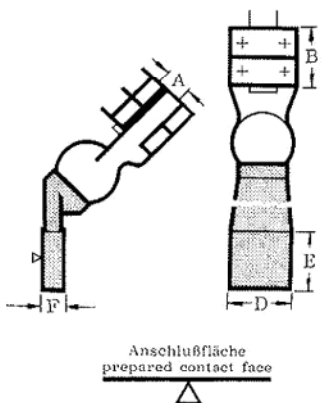
Bei Bestellung sind Leiter-Werkstoff und Leiter-Abmessung "D" anzugeben. When ordering please specify: conductor material and dimension "D".

Flachanschlußklemmen mit anderen Bohrungen und Bohrungsabständen auf Anfrage. Flat terminal clamps with other bore-holes and bore-hole distances are available on special inquiry.

110 kV

AL/CU-FLACHKLEMMEN 45° gewinkelt

AL/CU FLAT CLAMP - 45° angle



Ausführung mit Schrauben St 8,8 tZn A2 F80 blank Nr.	Abmessungen in mm					Gewicht Stück ca. kg
	A	B	D	E	F	
442 855 856	10.0-16.5	72	60	40	10	1.00

Bei Bestellung sind Leiter-Werkstoff und Leiter-Abmessung "A" anzugeben. When ordering please specify: conductor material and dimension "A".

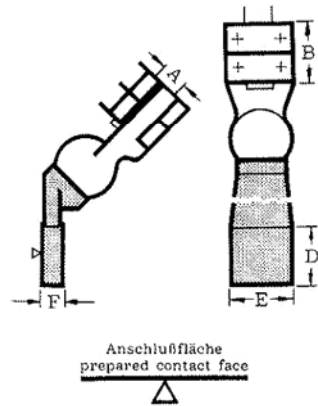
314 11

220 kV

AL/CU-FLACHKLEMMEN 45° gewinkelt

AL/CU FLAT CLAMPS - 45° angle

Ausführung mit Schrauben		Abmessungen in mm					Gewicht Stück ca. kg
St 8.8 tZn Nr.	A2 F80 blank Nr.	A	B	D	E	F	
Clamps with bolts		Dimension in mm					Weigth piece appr. kg
St 8.8 tZn No.	A2 F80 bare No.	A	B	D	E	F	
442 865 865	-	12.0-23.1	76	85	60	10	1.60
442 862 862	-	16.0-23.1	76	70	40	15	1.30
442 867 868	442 867 867	22.0-33.0	82	85	60	12	1.80

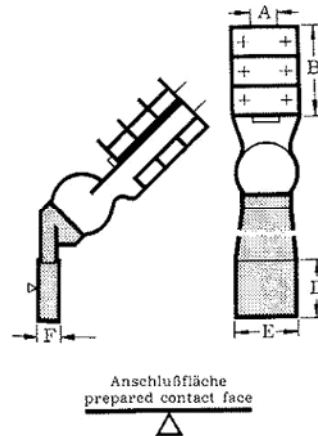


220 kV

AL/CU-FLACHKLEMMEN 45° gewinkelt

AL/CU FLAT CLAMP - 45° angle

Ausführung mit Schrauben		Abmessungen in mm					Gewicht Stück ca. kg
St 8.8 tZn Nr.	A2 F80 blank Nr.	A	B	D	E	F	
Clamps with bolts		Dimension in mm					Weigth piece appr. kg
St 8.8 tZn No.	A2 F80 bare No.	A <td>B <td>D <td>E <td>F</td> </td></td></td>	B <td>D <td>E <td>F</td> </td></td>	D <td>E <td>F</td> </td>	E <td>F</td>	F	
442 873 874	-	16.0-23.1	115	70	40	15	1.50
442 882 883	442 882 882	22.0-33.0	124	100	80	12	3.00
498 014 001	-	32.0-43.2	124	100	100	15	3.50

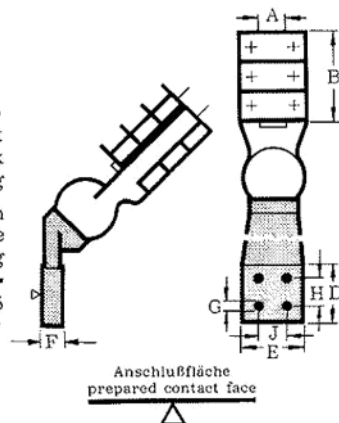


220 kV

AL/CU-FLACHKLEMMEN 45° gewinkelt

AL/CU FLAT CLAMP - 45° angle

Ausführung mit Schrauben		Abmessungen in mm								Gewicht Stück ca. kg
St 8.8 tZn Nr.	A2 F80 blank Nr.	A	B	D	E	F	G	H	J	
Clamps with bolts		Dimension in mm								Weigth piece appr. kg
St 8.8 tZn No.	A2 F80 bare No.	A <td>B <td>D <td>E <td>F <td>G <td>H <td>J </td></td></td></td></td></td></td>	B <td>D <td>E <td>F <td>G <td>H <td>J </td></td></td></td></td></td>	D <td>E <td>F <td>G <td>H <td>J </td></td></td></td></td>	E <td>F <td>G <td>H <td>J </td></td></td></td>	F <td>G <td>H <td>J </td></td></td>	G <td>H <td>J </td></td>	H <td>J </td>	J	
449 923 923	-	22.0-33.0	124	100	100	15	14	50	50	3.25



Bei Bestellung sind Leiter-Werkstoff und Leiter-Abmessung "A" anzugeben.

When ordering please specify: conductor material and dimension "A".

Flachanschlußklemmen mit anderen Bohrungen und Bohrungsabständen auf Anfrage.

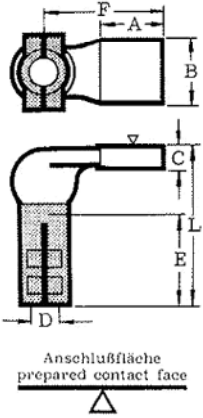
Flat terminal clamps with other bore-holes and bore-hole distances are available on special inquiry.

304 12

110 kV

AL/CU-FLACHKLEMMEN 90° gewinkelt

AL/CU FLAT CLAMPS - 90° angle



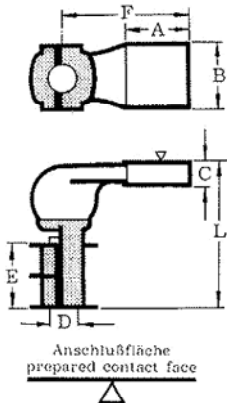
Ausführung mit Schrauben Bz blank		Abmessungen in mm							Gewicht Stück ca. kg
Nr.		A	B	C	Bolzen D	E	F	L	
Clamps with bolts Bz bare		Dimensions in mm							Weigth piece appr. kg
No.		A	B	C	Bolt D	E	F	L	
449 927 927		60	40	12	0.0-16.0	40	85	90	0.75
442 887 887		85	60	12	0.0-22.0	50	110	113	1.00
442 890 890		80	80	10	0.0-22.0	55	110	113	1.10
442 902 902		80	80	10	27.0-30.0	70	110	127	1.50
442 899 899		85	60	12	27.0-30.0	70	110	128	1.40
442 908 908		100	100	12	0.0-42.0	80	132	140	2.40
459 796 796		100	80	20	32.0-50.0	80	135	163	4.50

Bei Bestellung sind Leiter-Werkstoff und Leiter-Abmessung "D" anzugeben. When ordering please specify: conductor material and dimension "D".

110 kV

AL/CU-FLACHKLEMMEN 90° gewinkelt

AL/CU FLAT CLAMPS - 90° angle



Ausführung mit Schrauben Bz blank		Abmessungen in mm							Gewicht Stück ca. kg
Nr.		A	B	C	D	E	F	L	
Clamps with bolts Bz bare		Dimensions in mm							Weigth piece appr. kg
No.		A	B	C	D	E	F	L	
498 267 001		80	80	10	16.0-22.5	58	110	122	1.50
497 769 001		80	80	10	22.0-32.0	66	110	130	2.00

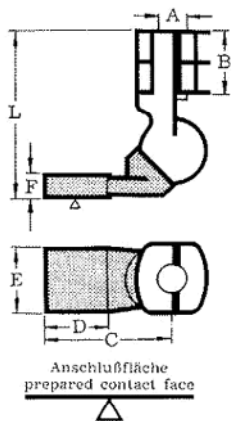
Bei Bestellung sind Leiter-Werkstoff und Leiter-Abmessung "D" anzugeben. When ordering please specify: conductor material and dimension "D".

314 12

220 kV

AL/CU-FLACHKLEMMEN 90° gewinkelt

AL/CU FLAT CLAMP - 90° angle



Ausführung mit Schrauben St 8.8 tZn A2 F80 blank		Abmessungen in mm							Gewicht Stück ca. kg
Nr.	Nr.	A	B	C	D	E	F	L	
Clamps with bolts St 8.8 tZn A2 F80 bare		Dimension in mm							Weigth piece appr. kg
No.	No.	A	B	C	D	E	F	L	
442 916 916		10.0-16.5	72	78	40	50	10	157	1.40
442 925 925		12.0-23.1	76	81	40	50	10	165	1.60
442 919 919		12.0-23.1	76	124	85	40	10	133	1.60
442 927 928		22.0-33.0	82	148	100	80	12	178	2.50
442 931 931		32.0-43.2	82	145	100	80	12	168	2.70

Bei Bestellung sind Leiter-Werkstoff und Leiter-Abmessung "A" anzugeben. When ordering please specify: conductor material and dimension "A".

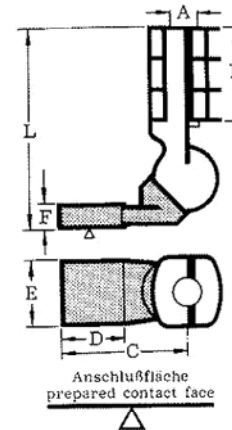
314 12

220 kV

AL/CU-FLACHKLEMMEN 90° gewinkelt

AL/CU FLAT CLAMPS - 90° angle

Ausführung mit Schrauben		Abmessungen in mm							Gewicht
St 8.8 tZn	A2 F80 blank	A	B	C	D	E	F	L	Stück
Nr.	Nr.	Dimension in mm							ca. kg
Clamps with bolts		Dimension in mm							Weight
St 8.8 tZn	A2 F80 bare	A	B	C	D	E	F	L	piece
No.	No.	app. kg							
442 939 940	442 939 939	16.0-23.1	115	142	100	80	12	204	2.80

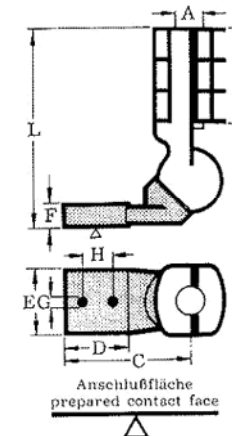


220 kV

AL/CU-FLACHKLEMMEN 90° gewinkelt

AL/CU FLAT CLAMPS - 90° angle

Ausführung mit Schrauben		Abmessungen in mm									Gewicht
St 8.8 tZn	A2 F80 blank	A	B	C	D	E	F	G	H	L	Stück
Nr.	Nr.	Dimension in mm									ca. kg
Clamps with bolts		Dimension in mm									Weight
St 8.8 tZn	A2 F80 bare	A	B	C	D	E	F	G	H	L	piece
No.	No.	app. kg									
449 976 997	449 976 976	22.0-33.0	124	144	100	50	20	15	50	222	2.30

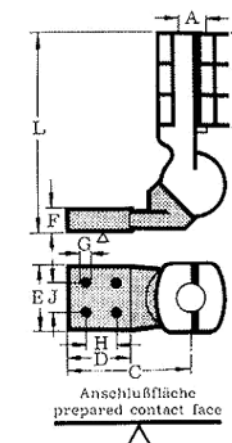


220 kV

AL/CU-FLACHKLEMMEN 90° gewinkelt

AL/CU FLAT CLAMP - 90° angle

Ausführung mit Schrauben		Abmessungen in mm										Gewicht
St 8.8 tZn	A2 F80 blank	A	B	C	D	E	F	G	H	J	L	Stück
Nr.	Nr.	Dimension in mm										ca. kg
Clamps with bolts		Dimension in mm										Weight
St 8.8 tZn	A2 F80 bare	A	B	C	D	E	F	G	H	J	L	piece
No.	No.	app. kg										
458 768 768		22.0-33.0	124	138	90	80	20	14	50	50	222	3.10



Bei Bestellung sind Leiter-Werkstoff und Leiter-Abmessung "A" anzugeben.

When ordering please specify: conductor material and dimension "A".

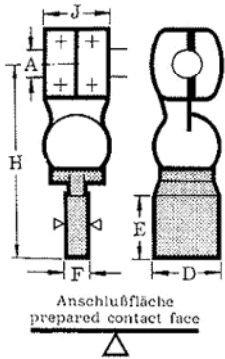
Flachanschlußklemmen mit anderen Bohrungen und Bohrungsabständen auf Anfrage.

Flat terminal clamps with other bore-holes and bore-hole distances are available on special inquiry.

314 13

**220 kV
AL/CU-T-FLACHKLEMMEN**

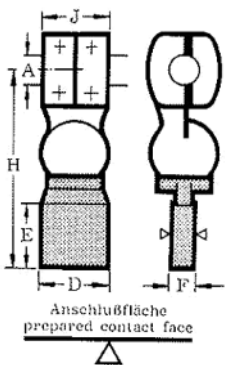
AL/CU T FLAT CLAMPS



Ausführung mit Schrauben St 8.8 tZn Nr.		A2 F80 blank Nr.		Abmessungen in mm				Gewicht Stück ca. kg
Clamps with bolts St 8.8 tZn No.		A2 F80 bare No.		Dimension in mm				Weigth piece appr. kg
A	D	E	F	H	J			
450 019 019	16.0-23.1	40	85	10	183	76	1.80	
498 486 001	41.0-50.0	40	70	15	204	82	2.10	
498 458 001	48.0-63.0	40	70	15	208	82	2.20	

**220 kV
AL/CU-T-FLACHKLEMMEN**

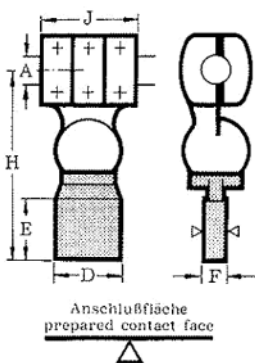
AL/CU T FLAT CLAMP



Ausführung mit Schrauben St 8.8 tZn Nr.		A2 F80 blank Nr.		Abmessungen in mm				Gewicht Stück ca. kg
Clamps with bolts St.8.8 tZn No.		A2 F80 bare No.		Dimension in mm				Weigth piece appr. kg
A	D	E	F	H	J			
459 091 091	22.0-33.0	80	100	12	210	82	2.70	

**220 kV
AL/CU-T-FLACHKLEMMEN**

AL/CU T FLAT CLAMPS



Ausführung mit Schrauben St 8.8 tZn Nr.		A2 F80 blank Nr.		Abmessungen in mm				Gewicht Stück ca. kg
Clamps with bolts St 8.8 tZn No.		A2 F80 bare No.		Dimension in mm				Weigth piece appr. kg
A	D	E	F	H	J			
497 240 001	22.0-33.0	80	100	12	210	124	3.00	

Bei Bestellung sind Leiter-Werkstoff und Leiter-Abmessung "A" anzugeben.

When ordering please specify: conductor material and dimension "A".

304 13

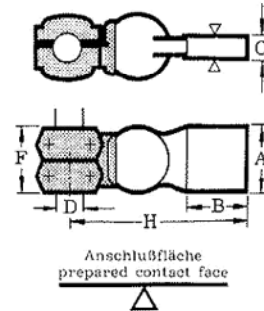
110 kV

AL/CU-T-FLACHKLEMMEN

AL/CU T FLAT CLAMP

Ausführung mit Schrauben Bz blank Nr.	Abmessungen in mm						Gewicht Stück ca. kg
Clamps with bolts Bz bare No.	A	B	C	D	F	H	Weight piece appr. kg
498 828 001	100	100	12	22.0-32.0	66	195	1.90

Bei Bestellung sind Leiter-Werkstoff und Leiter-Abmessung "D" anzugeben. When ordering please specify: conductor material and dimension "D".



314 14

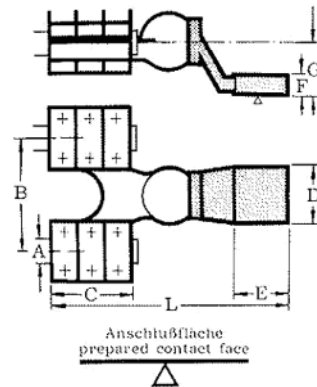
220 kV

AL/CU-FLACHKLEMMEN gerade

AL/CU FLAT CLAMPS, straight

Ausführung mit Schrauben St 8.8 tZn Nr.	A2 F80 blank Nr.	Abmessungen in mm									Gewicht Stück ca. kg
Clamps with bolts St 8.8 tZn No.	A2 F80 bare No.	A	B	C	D	E	F	G	L	Weight piece appr. kg	
458 224 224	458 224 225	16.0-23.1	100	115	80	100	12	-	286	3.70	
444 101 101	444 101 100	22.0-33.0	100	124	80	100	12	49	315	4.00	
499 760 001	-	22.0-33.0	100	124	100	100	15	90	198	4.10	

Bei Bestellung sind Leiter-Werkstoff und Leiter-Abmessung "A" anzugeben. When ordering please specify: conductor material and dimension "A".



220 kV

AL/CU-FLACHKLEMMEN gerade

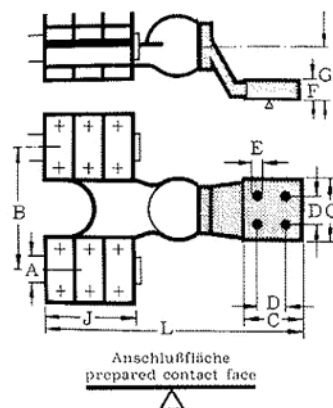
AL/CU FLAT CLAMPS, straight

Ausführung mit Schrauben St 8.8 tZn Nr.	A2 F80 blank Nr.	Abmessungen in mm										Gewicht Stück ca. kg
Clamps with bolts St 8.8 tZn No.	A2 F80 bare No.	A	B	C	D	E	F	G	J	L	Weight piece appr. kg	
458 764 764		22.0-33.0	100	90	50	14	25	12.5	124	295	4.10	
497 486 001		22.0-33.0	100	100	45	14	20	50	124	315	4.10	

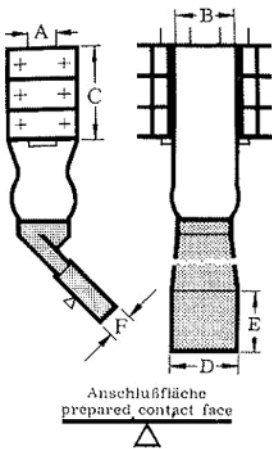
Bei Bestellung sind Leiter-Werkstoff und Leiter-Abmessung "A" anzugeben. When ordering please specify: conductor material and dimension "A".

Flachanschlußklemmen mit anderen Bohrungen und Bohrungsabständen auf Anfrage.

Flat terminal clamps with other bore-holes and bore-hole distances are available on special inquiry.



314 15



220 kV

AL/CU-FLACHKLEMMEN 45° gewinkelt

AL/CU FLAT CLAMPS - 45° angle

Ausführung mit Schrauben St 8.8 tZn A2 F80 blank Nr.		Abmessungen in mm						Gewicht Stück ca. kg	
Clamps with bolts St 8.8 tZn A2 F80 bare No.		Dimension in mm	A	B	C	D	E	F	Weight piece appr. kg
444 121 122	-	22.0-33.0	100	124	80	100	12	4.82	
-	444 115 116	22.0-33.0	100	124	100	100	12	5.02	

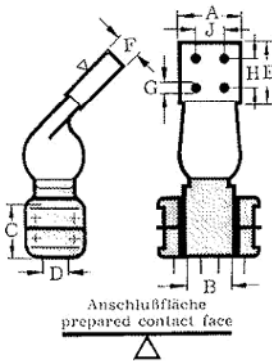
Bei Bestellung sind Leiter-Werkstoff und Leiter-Abmessung "A" anzugeben.

When ordering please specify: conductor material and dimension "A".

220 kV

AL/CU-FLACHKLEMMEN 45° gewinkelt

AL/CU FLAT CLAMP - 45° angle



Ausführung mit Schrauben Bz blank Nr.		Abmessungen in mm										Gewicht Stück ca. kg
Clamps with bolts Bz bare No.		Dimensions in mm										Weight piece appr. kg
		A	B	C	D	E	F	G	H	J		
499 177 001		80	65	74	22.0-32.0	80	20	14	50	50	3.20	

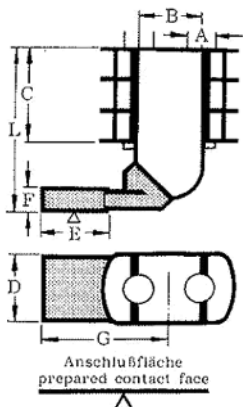
Bei Bestellung sind Leiter-Werkstoff und Leiter-Abmessung "D" anzugeben.

When ordering please specify: conductor material and dimension "D".

Flachanschlußklemmen mit anderen Bohrungen und Bohrungsabständen auf Anfrage.

Flat terminal clamps with other bore-holes and bore-hole distances are available on special inquiry.

314 16



220 kV

AL/CU-FLACHKLEMMEN 90° gewinkelt

AL/CU FLAT CLAMPS - 90° angle

Ausführung mit Schrauben St 8.8 tZn A2 F80 blank Nr.		Abmessungen in mm										Gewicht Stück ca. kg
Clamps with bolts St 8.8 tZn A2 F80 bare No.		Dimension in mm										Weight piece appr. kg
		A	B	C	D	E	F	G	L			
444 139 140	444 139 139	22.0-33.0	45	124	80	100	12	150	215	4.42		

Bei Bestellung sind Leiter-Werkstoff und Leiter-Abmessung "A" anzugeben.

When ordering please specify: conductor material and dimension "A".

314 16

220 kV

AL/CU-FLACHKLEMMEN 90° gewinkelt

AL/CU FLAT CLAMPS - 90° angle

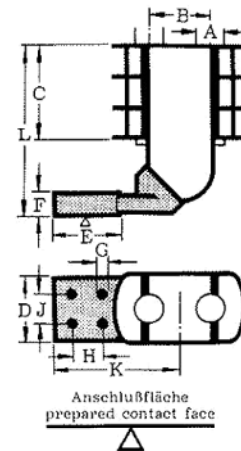
Ausführung mit Schrauben St 8.8 tZn A2 F80 blank Nr.		Abmessungen in mm										Gewicht Stück ca. kg	
Clamps with bolts St 8.8 tZn A2 F80 bare No.		Dimension in mm										Weight piece appr. kg	
		A	B	C	D	E	F	G	H	J	K	L	
496 891 001	496 891 002	16.0-23.1	45	115	80	80	12	14	50	50	120	190	4.00

Bei Bestellung sind Leiter-Werkstoff und Leiter-Abmessung "A" anzugeben.

When ordering please specify: conductor material and dimension "A".

Flachanschlußklemmen mit anderen Bohrungen und Bohrungsabständen auf Anfrage.

Flat terminal clamps with other bore-holes and bore-hole distances are available on special inquiry.



110 kV

AL/CU-GABELKLEMMEN gerade

AL/CU FORK CLAMPS, straight

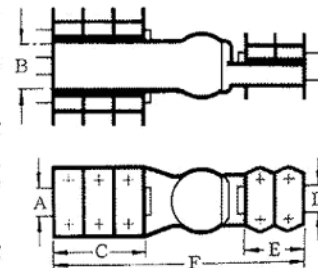
Bei abgeschirmtem Anschluß ab Leiter-Durchmesser 16, 5 mm bis 220 kV

If terminal is screened, for conductor diameters starting from 16.5 mm, up to 220 kV

Ausführung mit Schrauben im Bz-Teil Bz blank im Al-Teil St 8.8 tZn A2 F80 blank Nr.		Abmessungen in mm						Gewicht Stück ca. kg
Clamps with bolts in the Bz part Bz bare in the Al part St 8.8 tZn A2 F80 bare No.		Dimensions in mm						Weight piece appr. kg
		A	B	C	D	E	F	
443 652 652	443 652 653	16.0-23.1	45	115	22.0-33.0	66	265	3.50

Bei Bestellung sind Leiter-Werkstoff und Leiter-Abmessungen "A" und "D" anzugeben.

When ordering please specify: conductor material and dimensions "A" and "D".



220 kV

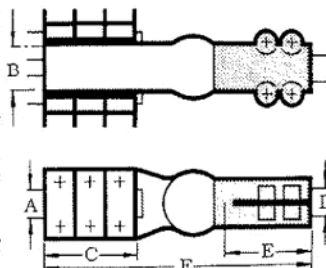
AL/CU-GABELKLEMMEN gerade

AL/CU FORK CLAMPS, straight

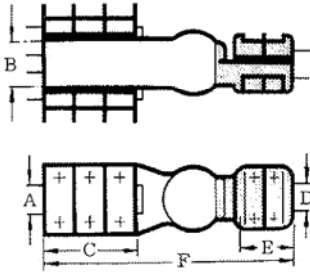
Ausführung mit Schrauben im Bz-Teil Bz blank im Al-Teil St 8.8 tZn A2 F80 blank Nr.		Abmessungen in mm							Gewicht Stück ca. kg
Clamps with bolts in the Bz part Bz bare in the Al part St 8.8 tZn A2 F80 bare No.		Dimensions in mm							Weight piece appr. kg
		A	B	C	Bolzen	D	E	F	
443 496 496	443 496 497	16.0-23.1	45	115	27.0-33.0	70	257	3.80	
443 499 499	443 499 500	16.0-23.1	45	115	0.0-42.0	80	276	4.00	
443 481 481	443 481 482	22.0-33.0	45	124	27.0-30.0	70	285	3.80	
443 505 505	-	22.0-33.0	100	124	0.0-42.0	80	280	4.80	

Bei Bestellung sind Leiter-Werkstoff und Leiter-Abmessungen "A" und "D" anzugeben.

When ordering please specify: conductor material and dimensions "A" and "D".



314 20



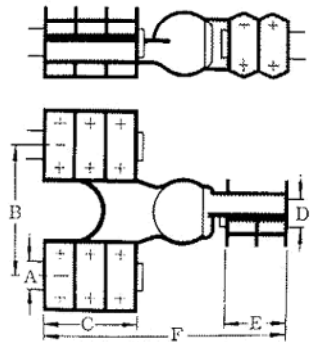
220 kV

AL/CU-GABELKLEMMEN gerade

AL/CU FORK CLAMP, straight

Ausführung mit Schrauben im Bz-Teil Bz blank im Al-Teil St 8.8 tZn		Abmessungen in mm						Gewicht Stück
Nr.	A2 F80 blank Nr.	A	B	C	D	E	F	ca. kg
Clamps with bolts in the Bz part Bz bare in the Al part St 8.8 tZn		Dimensions in mm						Weight piece
No.	A2 F80 bare No.	A	B	C	D	E	F	appr. kg
443 679 679		16.0-23.1	45	115	22.0-32.0	64	265	4.20

304 20



110 kV

AL/CU-GABELKLEMMEN gerade

AL/CU FORK CLAMPS, straight

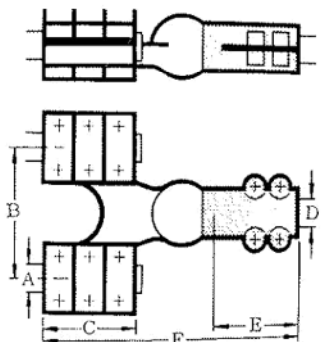
Bei abgeschirmtem Anschluß ab Leiter-Durchmesser 16,5 mm bis 220 kV
If terminal is screened, for conductor diameters starting from 16.5 mm, up to 220 kV

Ausführung mit Schrauben im Bz-Teil Bz blank im Al-Teil St 8.8 tZn		Abmessungen in mm						Gewicht Stück
Nr.	A2 F80 blank Nr.	A	B	C	D	E	F	ca. kg
Clamps with bolts in the Bz part Bz bare in the Al part St 8.8 tZn		Dimensions in mm						Weight piece
No.	A2 F80 bare No.	A	B	C	D	E	F	appr. kg
443 655 655	-	16.0-23.1	100	115	11.0-32.0	66	265	3.50
443 802 802	-	16.0-23.1	200	115	31.0-42.0	72	210	4.40
443 793 793	-	22.0-33.0	200	124	22.0-32.0	66	213	4.20
443 799 799	443 799 800	16.0-23.1	200	115	11.0-32.0	66	203	3.40
443 805 805	443 805 806	22.0-33.0	200	124	31.0-42.0	72	222	5.10

220 kV

AL/CU-GABELKLEMMEN gerade

AL/CU FORK CLAMPS, straight



Ausführung mit Schrauben im Bz-Teil Bz blank im Al-Teil St 8.8 tZn		Abmessungen in mm						Gewicht Stück
Nr.	A2 F80 blank Nr.	A	B	C	Bolzen D	E	F	ca. kg
Clamps with bolts in the Bz part Bz bare in the Al part St 8.8 tZn		Dimensions in mm						Weight piece
No.	A2 F80 bare No.	A	B	C	Boit D	E	F	appr. kg
443 784 784	443 784 785	16.0-23.1	200	115	27.0-30.0	70	200	3.10
443 787 787	443 787 788	16.0-23.1	200	115	0.0-42.0	70	200	4.00
443 790 790	443 790 791	22.0-33.0	200	124	0.0-42.0	80	230	5.20
450 698 698	450 698 699	22.0-33.0	200	124	32.0-50.0	80	230	8.80

Bei Bestellung sind Leiter-Werkstoff und Leiter-Abmessungen "A" und "D" anzugeben.
When ordering please specify: conductor material and dimensions "A" and "D".

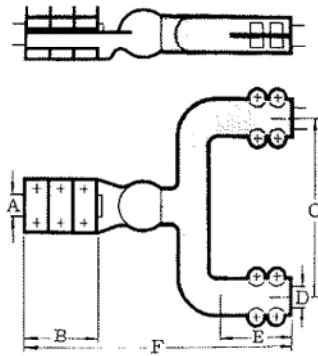
304 21

220 kV

AL/CU-GABELKLEMMEN gerade

AL/CU FORK CLAMP, straight

Ausführung mit Schrauben im Bz-Teil Bz blank im Al-Teil		Abmessungen in mm						Gewicht Stück
St 8.8 tZn Nr.	A2 F80 blank Nr.	A	B	C	Bolzen D	E	F	ca. kg
Clamps with bolts in the Bz part Bz bare in the Al part		Dimensions in mm						Weigth piece
St 8.8 tZn No.	A2 F80 bare No.	A	B	C	Bolt D	E	F	appr. kg
450 689 689		48.0-63.0	124	200	27.0-30.0	70	320	8.20



110 kV

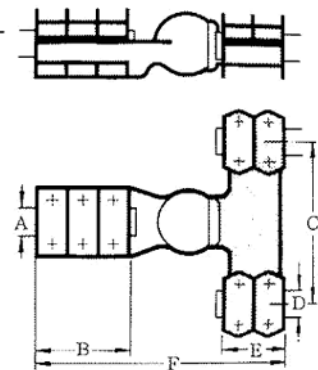
AL/CU-GABELKLEMMEN gerade

AL/CU FORK CLAMPS, straight

Bei abgeschirmtem Anschluß ab Leiter-Durchmesser 16,5 mm bis 220 kV

If terminal is screened, for conductor diameters starting from 16.5 mm, up to 220 kV

Ausführung mit Schrauben im Bz-Teil Bz blank im Al-Teil		Abmessungen in mm						Gewicht Stück
St 8.8 tZn Nr.	A2 F80 blank Nr.	A	B	C	D	E	F	ca. kg
Clamps with bolts in the Bz part Bz bare in the Al part		Dimensions in mm						Weigth piece
St 8.8 tZn No.	A2 F80 bare No.	A	B	C	D	E	F	appr. kg
450 713 713	450 713 714	16.0-23.1	115	200	22.0-32.0	66	273	5.20
-	455 476 477	22.0-33.0	124	100	22.0-32.0	66	288	4.30
450 710 710	-	22.0-33.0	124	200	22.0-32.0	66	284	5.50



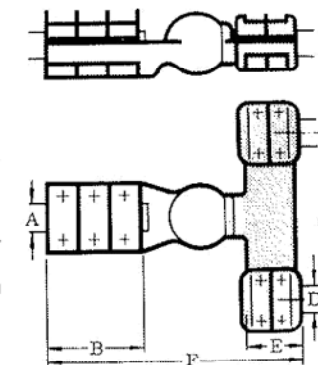
314 21

220 kV

AL/CU-GABELKLEMMEN gerade

AL/CU FORK CLAMP, straight

Ausführung mit Schrauben im Bz-Teil Bz blank im Al-Teil		Abmessungen in mm						Gewicht Stück
St 8.8 tZn Nr.	A2 F80 blank Nr.	A	B	C	D	E	F	ca. kg
Clamps with bolts in the Bz part Bz bare in the Al part		Dimensions in mm						Weigth piece
St 8.8 tZn No.	A2 F80 bare No.	A	B	C	D	E	F	appr. kg
450 737 737		32.0-43.2	166	200	22.0-32.0	64	310	6.40



Bei Bestellung sind Leiter-Werkstoff und Leiter-Abmessungen "A" und "D" anzugeben.

When ordering please specify: conductor material and dimensions "A" and "D".

30422

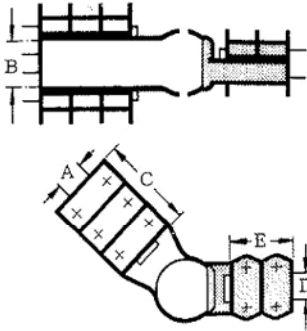
110 kV

AL/CU-GABELKLEMMEN 45° gewinkelt

AL/CU FORK CLAMP - 45° angle

Bei abgeschirmtem Anschluß ab Leiter-Durchmesser 16,5 mm bis 220 kV

If terminal is screened, for conductor diameters starting from 16.5 mm, up to 220 kV

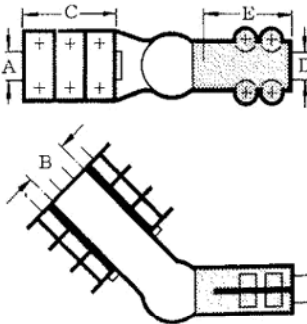


Ausführung mit Schrauben im Bz-Teil Bz blank im Al-Teil		Abmessungen in mm					Gewicht Stück
St 8.8 tZn Nr.	A2 F80 blank Nr.	A	B	C	D	E	ca. kg
Clamps with bolts in the Bz part Bz bare in the Al part		Dimensions in mm					Weight piece
St 8.8 tZn No.	A2 F80 bare No.	A	B	C	D	E	appr. kg
443 709 709		16.0-23.1	45	115	22.0-32.0	66	3.50

220 kV

AL/CU-GABELKLEMMEN 45° gewinkelt

AL/CU FORK CLAMPS- 45° angle

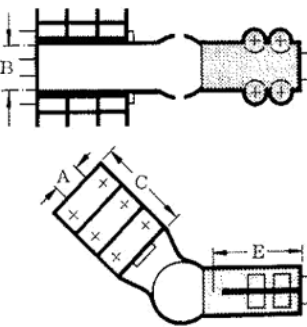


Ausführung mit Schrauben im Bz-Teil Bz blank im Al-Teil		Abmessungen in mm					Gewicht Stück
St 8.8 tZn Nr.	A2 F80 blank Nr.	A	B	C	Bolzen D	E	ca. kg
Clamps with bolts in the Bz part Bz bare in the Al part		Dimensions in mm					Weight piece
St 8.8 tZn No.	A2 F80 bare No.	A	B	C	Bolt D	E	appr. kg
458 992 992	-	22.0-32.0	45	124	32.0-50.0	80	7.60
443 517 517	443 517 518	22.0-33.0	45	124	27.0-30.0	70	4.00
443 562 562	-	22.0-33.0	45	124	0.0-42.0	80	5.80

220 kV

AL/CU-GABELKLEMMEN 45° gewinkelt

AL/CU FORK CLAMPS - 45° angle



Ausführung mit Schrauben im Bz-Teil Bz blank im Al-Teil		Abmessungen in mm					Gewicht Stück
St 8.8 tZn Nr.	A2 F80 blank Nr.	A	B	C	Bolzen D	E	ca. kg
Clamps with bolts in the Bz part Bz bare in the Al part		Dimensions in mm					Weight piece
St 8.8 tZn No.	A2 F80 bare No.	A	B	C	Bolt D	E	appr. kg
443 547 547	-	16.0-23.1	45	115	27.0-30.0	70	3.40
458 721 721	-	16.0-23.1	45	115	32.0-50.0	80	7.00
443 520 520	443 520 521	22.0-33.0	45	124	27.0-30.0	70	4.00
443 559 559	-	22.0-33.0	45	124	0.0-42.0	80	5.80

Bei Bestellung sind Leiter-Werkstoff und Leiter-Abmessungen "A" und "D" anzugeben.

When ordering please specify: conductor material and dimensions "A" and "D".

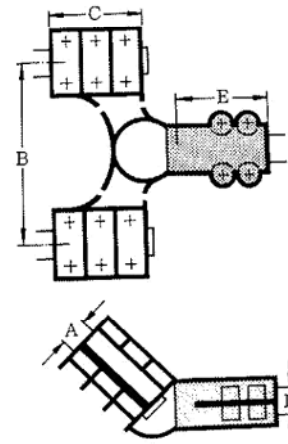
304 22

220 kV

AL/CU-GABELKLEMMEN 45° gewinkelt

AL/CU FORK CLAMPS - 45° angle

Ausführung mit Schrauben im Bz-Teil Bz blank im Al-Teil		Abmessungen in mm					Gewicht Stück
St 8.8 tZn Nr.	A2 F80 blank Nr.	A	B	C	Bolzen D	E	ca. kg
Clamps with bolts in the Bz part Bz bare in the Al part		Dimensions in mm					Weigth piece
St 8.8 tZn No.	A2 F80 bare No.	A	B	C	Bolt D	E	appr. kg
443 538 538	-	16.0-23.1	100	115	27.0-30.0	70	3.70
458 699 699	-	16.0-23.1	100	115	0.0-42.0	80	5.40
443 850 850	443 850 851	16.0-23.1	200	115	27.0-30.0	70	3.40
443 853 853	443 853 854	16.0-23.1	200	115	36.0-42.0	80	5.20
443 844 844	-	22.0-33.0	200	124	27.0-30.0	70	4.20
443 556 556	443 556 557	22.0-33.0	100	124	0.0-42.0	80	5.90
443 856 856	443 856 857	22.0-33.0	200	124	36.0-42.0	80	5.90
443 847 847	-	32.0-43.2	200	124	0.0-42.0	80	6.30



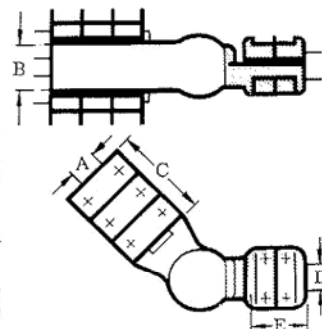
220 kV

AL/CU-GABELKLEMMEN 45° gewinkelt

AL/CU FORK CLAMPS - 45° angle

Ausführung mit Schrauben im Bz-Teil Bz blank im Al-Teil		Abmessungen in mm					Gewicht Stück
St 8.8 tZn Nr.	A2 F80 blank Nr.	A	B	C	D	E	ca. kg
Clamps with bolts in the Bz part Bz bare in the Al part		Dimensions in mm					Weigth piece
St 8.8 tZn No.	A2 F80 bare No.	A	B	C	D	E	appr. kg
443 730 730	-	16.6-23.1	45	115	22.0-32.0	64	4.25
457 995 995	-	22.0-33.0	60	124	22.0-32.0	64	5.20

314 22



110 kV

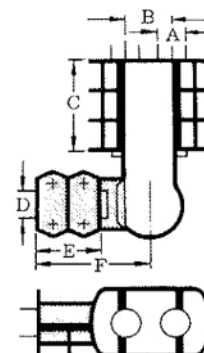
AL/CU-GABELKLEMMEN 90° gewinkelt

AL/CU FORK CLAMP - 90° angle

Bei abgeschirmtem Anschluß ab Leiter-Durchmesser 16,5 mm bis 220 kV
If terminal is screened, for conductor diameters starting from 16.5 mm, up to 220 kV

Ausführung mit Schrauben im Bz-Teil Bz blank im Al-Teil		Abmessungen in mm						Gewicht Stück
St 8.8 tZn Nr.	A2 F80 blank Nr.	A	B	C	D	E	F	ca. kg
Clamps with bolts in the Bz part Bz bare in the Al part		Dimensions in mm						Weigth piece
St 8.8 tZn No.	A2 F80 bare No.	A	B	C	D	E	F	appr. kg
458 815 815	-	16.6-23.1	100	124	22.0-32.0	66	90	3.60

304 24



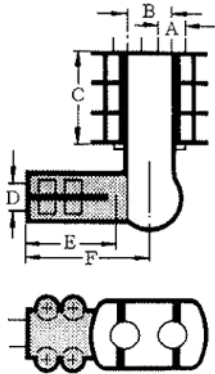
Bei Bestellung sind Leiter-Werkstoff und Leiter-Abmessungen "A" und "D" anzugeben.
When ordering please specify: conductor material and dimensions "A" and "D".

304 24

220 kV

AL/CU-GABELKLEMMEN 90° gewinkelt

AL/CU FORK CLAMPS - 90° angle

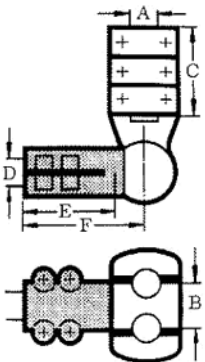


Ausführung mit Schrauben im Bz-Teil Bz blank im Al-Teil St 8.8 tZn		Abmessungen in mm							Gewicht Stück
Nr.	A2 F80 blank Nr.	A	B	C	Bolzen D	E	F	ca. kg	
Clamps with bolts in the Bz part Bz bare in the Al part St 8.8 tZn		Dimensions in mm							Weight piece
No.	A2 F80 bare No.	A	B	C	Bolt D	E	F	appr. kg	
443 607 607	-	16.6-23.1	45	115	27.0-30.0	70	104	3.60	
-	443 613 614	16.6-23.1	45	115	36.0-42.0	80	120	5.40	
443 580 580	443 580 581	22.0-33.0	45	124	27.0-30.0	70	110	4.20	
443 625 625	443 625 626	22.0-33.0	45	124	36.0-42.0	80	125	6.00	

220 kV

AL/CU-GABELKLEMMEN 90° gewinkelt

AL/CU FORK CLAMPS - 90° angle

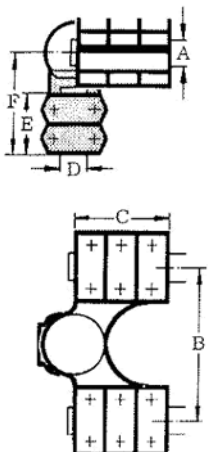


Ausführung mit Schrauben im Bz-Teil Bz blank im Al-Teil St 8.8 tZn		Abmessungen in mm							Gewicht Stück
Nr.	A2 F80 blank Nr.	A	B	C	Bolzen D	E	F	ca. kg	
Clamps with bolts in the Bz part Bz bare in the Al part St 8.8 tZn		Dimensions in mm							Weight piece
No.	A2 F80 bare No.	A	B	C	Bolt D	E	F	appr. kg	
443 604 604	443 604 605	16.0-23.1	45	115	max. 30.0	70	75	3.80	
443 616 616	-	16.0-23.1	45	115	42.0	80	115	4.00	
443 577 577	-	22.0-33.0	45	124	27.0-30.0	70	110	4.20	
443 619 619	-	22.0-33.0	45	124	36.0-42.0	80	125	6.00	

110 kV

AL/CU-GABELKLEMMEN 90° gewinkelt

AL/CU FORK CLAMPS - 90° angle



Bei abgeschirmtem Anschluß ab Leiter-Durchmesser 16,5 mm bis 220 kV
If terminal is screened, for conductor diameters starting from 16.5 mm, up to 220 kV

Ausführung mit Schrauben im Bz-Teil Bz blank im Al-Teil St 8.8 tZn		Abmessungen in mm							Gewicht Stück
Nr.	A2 F80 blank Nr.	A	B	C	D	E	F	ca. kg	
Clamps with bolts in the Bz part Bz bare in the Al part St 8.8 tZn		Dimensions in mm							Weight piece
No.	A2 F80 bare No.	A	B	C	D	E	F	appr. kg	
443 751 751	-	16.0-23.1	45	115	22.0-32.0	66	110	3.60	
443 925 925	-	16.0-23.1	200	115	31.0-42.0	72	105	5.60	
443 742 742	443 742 743	22.0-33.0	100	124	22.0-32.0	66	90	6.50	

Bei Bestellung sind Leiter-Werkstoff und Leiter-Abmessungen "A" und "D" anzugeben.
When ordering please specify: conductor material and dimensions "A" and "D".

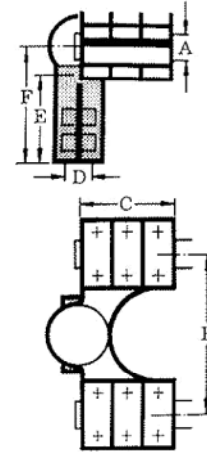
304 24

220 kV

AL/CU-GABELKLEMMEN 90° gewinkelt

AL/CU FORK CLAMP - 90° angle

Ausführung mit Schrauben im Bz-Teil Bz blank im Al-Teil		Abmessungen in mm							Gewicht Stück
St 8.8 tZn Nr.	A2 F80 blank Nr.	A	B	C	Bolzen D	E	F	ca. kg	
Clamps with bolts in the Bz part Bz bare in the Al part		Dimensions in mm							Weigth piece
St 8.8 tZn No.	A2 F80 bare No.	A	B	C	Bolt D	E	F	appr. kg	
458 226 226		22.0-33.0	100	124	22.0-32.0	66	108	4.30	



304 25

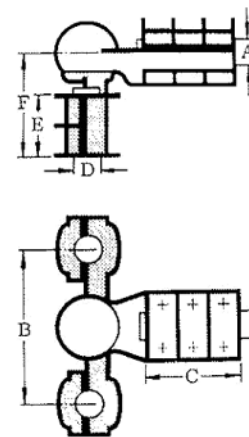
110 kV

AL/CU-GABELKLEMMEN 90° gewinkelt

AL/CU FORK CLAMPS - 90° angle

Bei abgeschirmtem Anschluß ab Leiter-Durchmesser 16,5 mm bis 220 kV
If terminal is screened, for conductor diameters starting from 16.5 mm, up to 220 kV

Ausführung mit Schrauben im Bz-Teil Bz blank im Al-Teil		Abmessungen in mm							Gewicht Stück
St 8.8 tZn Nr.	A2 F80 blank Nr.	A	B	C	D	E	F	ca. kg	
Clamps with bolts in the Bz part Bz bare in the Al part		Dimensions in mm							Weigth piece
St 8.8 tZn No.	A2 F80 bare No.	A	B	C	D	E	F	appr. kg	
443 601 601	-	16.0-23.1	100	115	27.0-30.0	70	90	3.80	
443 913 913	443 913 914	22.0-33.0	200	124	32.0-42.0	80	90	6.10	
443 904 904	-	32.0-43.2	200	124	36.0-42.0	80	90	6.50	



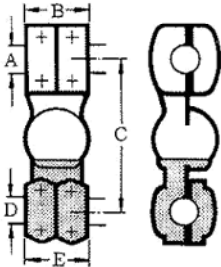
Bei Bestellung sind Leiter-Werkstoff und Leiter-Abmessungen "A" und "D" anzugeben.

When ordering please specify: conductor material and dimensions "A" and "D".

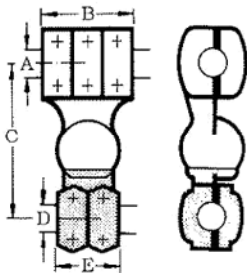
30430

110 kV AL/CU-PARALLELKLEMMEN

AL/CU PARALLEL CLAMPS



Ausführung mit Schrauben im Bz-Teil Bz blank im Al-Teil St 8.8 tZn		Abmessungen in mm					Gewicht Stück
Nr.	A2 F80 blank Nr.	A	B	C	D	E	ca. kg
Clamps with bolts in the Bz part Bz bare in the Al part St 8.8 tZn		Dimensions in mm					Weight piece
No.	A2 F80 bare No.	A	B	C	D	E	appr. kg
442 581 581		10.0-16.5	72	108	6.0-10.5	48	1.20
442 572 572		10.0-16.5	72	116	10.0-16.0	52	1.35
449 735 735		16.0-23.1	76	115	6.0-10.5	48	1.35
442 584 584		16.0-23.1	76	123	10.0-16.0	52	1.50
442 575 575		16.0-23.1	76	215	16.0-22.5	58	1.90
442 587 587		22.0-33.0	82	132	16.0-22.5	58	2.20



110 kV AL/CU-PARALLELKLEMMEN

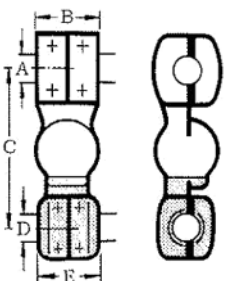
AL/CU PARALLEL CLAMP

Ausführung mit Schrauben im Bz-Teil Bz blank im Al-Teil St 8.8 tZn		Abmessungen in mm					Gewicht Stück
Nr.	A2 F80 blank Nr.	A	B	C	D	E	ca. kg
Clamps with bolts in the Bz part Bz bare in the Al part St 8.8 tZn		Dimensions in mm					Weight piece
No.	A2 F80 bare No.	A	B	C	D	E	appr. kg
442 620 620		16.0-23.1	115	125	10.0-16.0	52	1.80

31430

220 kV AL/CU-PARALLELKLEMMEN

AL/CU PARALLEL CLAMP



Ausführung mit Schrauben im Bz-Teil Bz blank im Al-Teil St 8.8 tZn		Abmessungen in mm					Gewicht Stück
Nr.	A2 F80 blank Nr.	A	B	C	D	E	ca. kg
Clamps with bolts in the Bz part Bz bare in the Al part St 8.8 tZn		Dimensions in mm					Weight piece
No.	A2 F80 bare No.	A	B	C	D	E	appr. kg
442 596 596		16.0-23.1	76	133	16.0-22.5	74	2.20

Bei Bestellung sind Leiter-Werkstoff und Leiter-Abmessungen "A" und "D" anzugeben. When ordering please specify: conductor material and dimensions "A" and "D".

304 33

110 kV

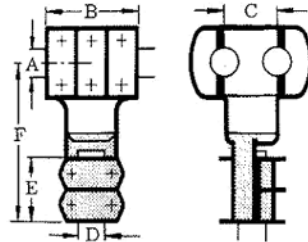
AL/CU-T-KLEMMEN

AL/CU T-CLAMPS

Bei abgeschirmtem Anschluß ab Leiter-Durchmesser 16,5 mm bis 220 kV

If terminal is screened, for conductor diameters starting from 16.5 mm, up to 220 kV

Ausführung mit Schrauben im Bz-Teil Bz blank im Al-Teil		Abmessungen in mm						Gewicht Stück
St 8.8 tZn Nr.	A2 F80 blank Nr.	A	B	C	D	E	F	ca. kg
Clamps with bolts in the Bz part Bz bare in the Al part		Dimensions in mm						Weigth piece
St 8.8 tZn No.	A2 F80 bare No.	A	B	C	D	E	F	appr. kg
444 189 189	444 189 190	16.0-23.1	115	45	22.0-32.0	66	173	2.80

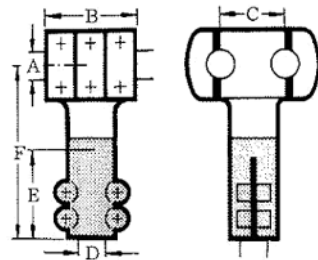


220 kV

AL/CU-T-KLEMMEN

AL/CU T-CLAMPS

Ausführung mit Schrauben im Bz-Teil Bz blank im Al-Teil		Abmessungen in mm						Gewicht Stück
St 8.8 tZn Nr.	A2 F80 blank Nr.	A	B	C	Bolzen D	E	F	ca. kg
Clamps with bolts in the Bz part Bz bare in the Al part		Dimensions in mm						Weigth piece
St 8.8 tZn No.	A2 F80 bare No.	A	B	C	Bolt D	E	F	appr. kg
-	498 679 001	16.0-23.1	115	45	0.0-42.0	80	250	4.60
451 529 529	451 529 530	16.0-23.1	115	45	27.0-30.0	70	165	2.60
451 535 535	451 535 536	16.0-23.1	115	45	27.0-30.0	70	250	2.80
458 299 299	458 299 300	16.0-23.1	115	45	36.0-42.0	80	175	4.40
456 591 591	-	22.0-33.0	124	45	32.0-50.0	80	187	7.00
499 439 001	-	22.0-33.0	124	45	0.0-42.0	80	250	5.40
444 156 156	444 156 157	22.0-33.0	124	45	27.0-30.0	70	170	3.40
-	498 645 001	22.0-33.0	124	45	32.0-50.0	80	250	7.20



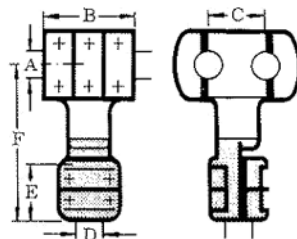
314 33

220 kV

AL/CU-T-KLEMMEN

AL/CU T-CLAMPS

Ausführung mit Schrauben im Bz-Teil Bz blank im Al-Teil		Abmessungen in mm						Gewicht Stück
St 8.8 tZn Nr.	A2 F80 blank Nr.	A	B	C	D	E	F	ca. kg
Clamps with bolts in the Bz part Bz bare in the Al part		Dimensions in mm						Weigth piece
St 8.8 tZn No.	A2 F80 bare No.	A	B	C	D	E	F	appr. kg
444 204 204		16.0-23.1	115	45	22.0-32.0	64	175	3.50
457 992 992		23.0-33.0	124	60	22.0-32.0	64	175	4.00



Bei Bestellung sind Leiter-Werkstoff und Leiter-Abmessungen "A" und "D" anzugeben.

When ordering please specify: conductor material and dimensions "A" and "D".

30433



1 110 kV

AL/CU-T-KLEMMEN

AL/CU T-CLAMP

Bei abgeschirmtem Anschluß ab Leiter-Durchmesser 16,5 mm bis 220 kV

If terminal is screened, for conductor diameters starting from 16.5 mm, up to 220 kV

Ausführung mit Schrauben im Bz-Teil Bz blank im Al-Teil		Abmessungen in mm						Gewicht Stück
St 8.8 tZn Nr.	A2 F80 blank Nr.	A	B	C	D	E	F	ca. kg
Clamps with bolts in the Bz part Bz bare in the Al part		Dimensions in mm						Weight piece
St 8.8 tZn No.	A2 F80 bare No.	A	B	C	D	E	F	appr. kg
498 704 001		22.0-33.0	82	400	10.0-16.0	52	100	5.00

2 220 kV

AL/CU-T-KLEMMEN

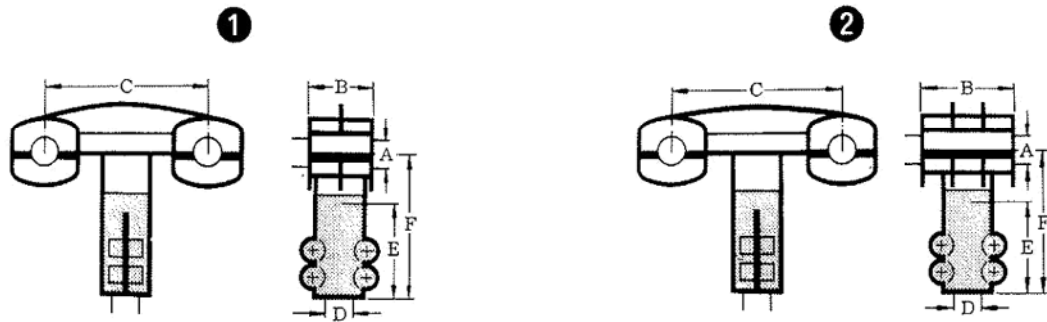
AL/CU T-CLAMP

Ausführung mit Schrauben im Bz-Teil Bz blank im Al-Teil		Abmessungen in mm						Gewicht Stück
St 8.8 tZn Nr.	A2 F80 blank Nr.	A	B	C	Bolzen D	E	F	ca. kg
Clamps with bolts in the Bz part Bz bare in the Al part		Dimensions in mm						Weight piece
St 8.8 tZn No.	A2 F80 bare No.	A	B	C	Bolt D	E	F	appr. kg
458 344 344		22.0-33.0	40	200	10.0-16.0	52	90	1.90

Bei Bestellung sind Leiter-Werkstoff und Leiter-Abmessungen "A" und "D" anzugeben.

When ordering please specify: conductor material and dimensions "A" and "D".

30433



1 220 kV

AL/CU-T-KLEMMEN

AL/CU T-CLAMP

Ausführung mit Schrauben im Bz-Teil Bz blank im Al-Teil St 8.8 tZn	Abmessungen in mm							Gewicht Stück
Nr. A2 F80 blank Nr.	A	B	C	Bolzen D	E	F	ca. kg	
Clamps with bolts in the Bz part Bz bare in the Al part St 8.8 tZn	Dimensions in mm							Weigth piece
No. A2 F80 bare No.	A	B	C	Bolt D	E	F	appr. kg	
456 905 908	42.1-50.0	124	200	32.0-42.0	109	158	4.50	

2 220 kV

AL/CU-T-KLEMMEN

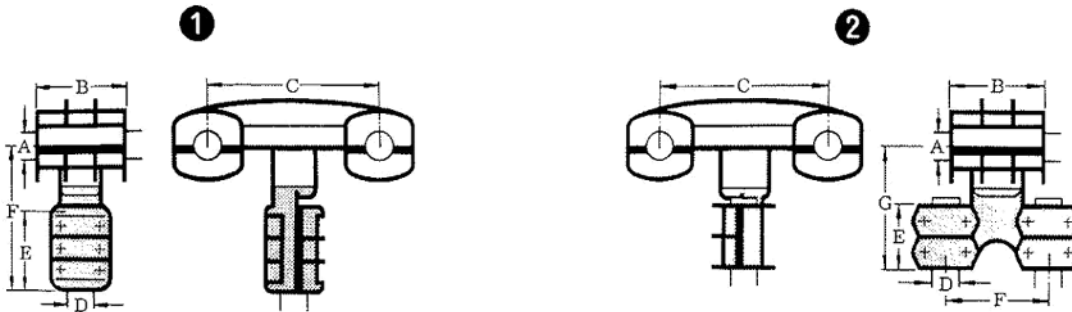
AL/CU T-CLAMPS

Ausführung mit Schrauben im Bz-Teil Bz blank im Al-Teil St 8.8 tZn	Abmessungen in mm							Gewicht Stück
Nr. A2 F80 blank Nr.	A	B	C	Bolzen D	E	F	ca. kg	
Clamps with bolts in the Bz part Bz bare in the Al part St 8.8 tZn	Dimensions in mm							Weigth piece
No. A2 F80 bare No.	A	B	C	Bolt D	E	F	appr. kg	
444 168 168	-	16.0-23.1	115	100	27.0-30.0	70	150	3.20
444 165 165	-	22.0-33.0	124	200	27.0-30.0	70	110	4.50
444 159 159	444 159 160	22.0-33.0	124	100	27.0-30.0	70	150	4.00
457 517 517	457 517 518	22.0-33.0	124	200	max. 42.0	80	122	6.30
451 541 541	-	22.0-33.0	124	200	32.0-50.0	80	118	8.10
458 724 724	-	32.0-43.2	124	200	27.0-30.0	70	110	4.70

Bei Bestellung sind Leiter-Werkstoff und Leiter-Abmessungen "A" und "D" anzugeben.

When ordering please specify: conductor material and dimensions "A" and "D".

314 33



① 220 kV AL/CU-T-KLEMMEN AL/CU T-CLAMP

Ausführung mit Schrauben im Bz-Teil Bz blank im Al-Teil St 8.8 tZn A2 F80 blank Nr. Nr.		Abmessungen in mm							Gewicht Stück
Clamps with bolts in the Bz part Bz bare in the Al part St 8.8 tZn A2 F80 bare No. No.		A	B	C	D	E	F	ca. kg	
-	444 231 232	22.0-33.0	124	200	22.0-32.0	92	145	6.10	

304 37

② 110 kV AL/CU-T-KLEMMEN AL/CU T-CLAMP

Ausführung mit Schrauben im Bz-Teil Bz blank im Al-Teil St 8.8 tZn A2 F80 blank Nr. Nr.		Abmessungen in mm							Gewicht Stück
Clamps with bolts in the Bz part Bz bare in the Al part St 8.8 tZn A2 F80 bare No. No.		A	B	C	D	E	F	G	ca. kg
498 821 001		22.0-33.0	124	400	5.0-32.0	66	100	122	6.90

Bei Bestellung sind Leiter-Werkstoff und Leiter-Abmessungen "A" und "D" anzugeben. When ordering please specify: conductor material and dimensions "A" and "D".

304 65

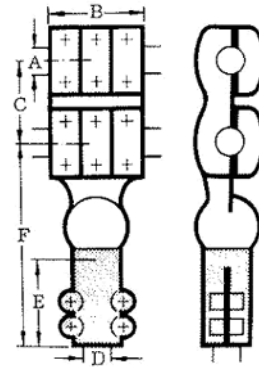
220 kV

AL/CU-T-KLEMMEN

AL/CU T-CLAMP

Ausführung mit Schrauben im Bz-Teil Bz blank im Al-Teil		Abmessungen in mm						Gewicht Stück
St 8.8 tZn Nr.	A2 F80 blank Nr.	A	B	C	Bolzen D	E	F	ca. kg
Clamps with bolts in the Bz part Bz bare in the Al part		Dimensions in mm						Weigth piece
St 8.8 tZn No.	A2 F80 bare No.	A	B	C	Bolt D	E	F	appr. kg
460 030 030		22.0-33.0	124	100	27.0-30.0	70	187	3.70

Bei Bestellung sind Leiter-Werkstoff und Leiter-Abmessungen "A" und "D" anzugeben. When ordering please specify: conductor material and dimensions "A" and "D".



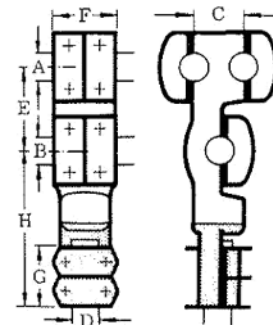
304 41

110 kV

AL/CU-T-KLEMMEN

AL/CU T-CLAMP

Ausführung mit Schrauben im Bz-Teil Bz blank im Al-Teil		Abmessungen in mm								Gewicht Stück
St 8.8 tZn Nr.	A2 F80 blank Nr.	A	B	C	D	E	F	G	H	ca. kg
Clamps with bolts in the Bz part Bz bare in the Al part		Dimensions in mm								Weigth piece
St 8.8 tZn No.	A2 F80 bare No.	A	B	C	D	E	F	G	H	appr. kg
-	459 936 936	22.0-33.0	22.0-33.0	45	22.0-32.0	85	82	66	176	4.50



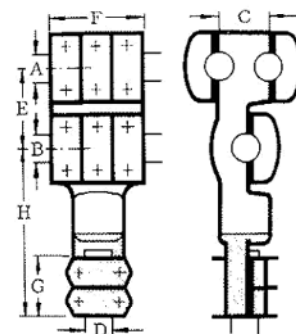
110 kV

AL/CU-T-KLEMMEN

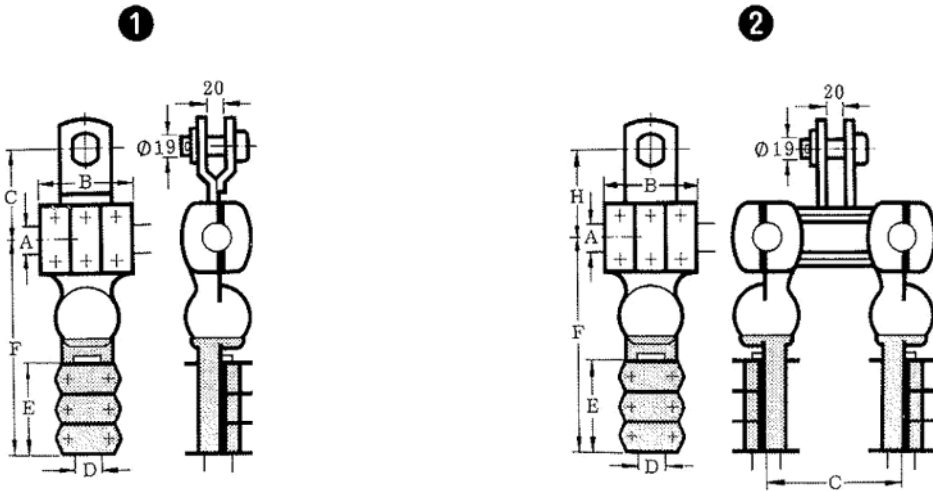
AL/CU-T-CLAMP

Ausführung mit Schrauben im Bz-Teil Bz blank im Al-Teil		Abmessungen in mm								Gewicht Stück
St 8.8 tZn Nr.	A2 F80 blank Nr.	A	B	C	D	E	F	G	H	ca. kg
Clamps with bolts in the Bz part Bz bare in the Al part		Dimensions in mm								Weigth piece
St 8.8 tZn No.	A2 F80 bare No.	A	B	C	D	E	F	G	H	appr. kg
499 268 001		32.0-43.2	32.0-43.2	60	42.0-50.0	100	124	72	215	8.70

Bei Bestellung sind Leiter-Werkstoff und Leiter-Abmessungen "A", "B" und "D" anzugeben. When ordering please specify: conductor material and dimensions "A", "B" and "D".



30458



1 110 kV
AL/CU-T-HÄNGEKLEMMEN

AL/CU T SUSPENSION CLAMP

Ausführung mit Schrauben im Bz-Teil Bz blank im Al-Teil		Abmessungen in mm						Gewicht Stück
St 8.8 tZn Nr.	A2 F80 blank Nr.	A	B	C	D	E	F	ca. kg
Clamps with bolts in the Bz part Bz bare in the Al part		Dimensions in mm						Weight piece
St 8.8 tZn No.	A2 F80 bare No.	A	B	C	D	E	F	appr. kg
456 863 863		22.0-33.0	124	118	22.0-32.0	100	210	3.80

2 110 kV
AL/CU-T-HÄNGEKLEMMEN

AL/CU T SUSPENSION CLAMP

Ausführung mit Schrauben im Bz-Teil Bz blank im Al-Teil		Abmessungen in mm							Gewicht Stück
St 8.8 tZn Nr.	A2 F80 blank Nr.	A	B	C	D	E	F	H	ca. kg
Clamps with bolts in the Bz part Bz bare in the Al part		Dimensions in mm							Weight piece
St 8.8 tZn No.	A2 F80 bare No.	A	B	C	D	E	F	H	appr. kg
451 756 756		16.0-23.1	115	200	22.0-32.0	100	202	63	6.60

Bei Bestellung sind Leiter-Werkstoff und Leiter-Abmessungen "A" und "D" anzugeben.

When ordering please specify: conductor material and dimensions "A" and "D".

314 58

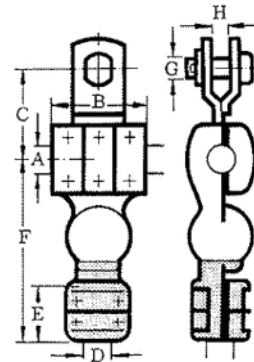
220 kV

AL/CU-T-HÄNGEKLEMMEN

AL/CU T SUSPENSION CLAMP

Ausführung mit Schrauben im Bz-Teil Bz blank im Al-Teil		Abmessungen in mm						Gewicht Stück
St 8.8 tZn Nr.	A2 F80 blank Nr.	A	B	C	D	E	F	ca. kg
Clamps with bolts in the Bz part Bz bare in the Al part		Dimensions in mm						Weigth piece
St 8.8 tZn No.	A2 F80 bare No.	A	B	C	D	E	F	appr. kg
451 792 792		16.0-23.1	115	85	31.0-42.0	78	200	4.00

Bei Bestellung sind Leiter-Werkstoff und Leiter-Abmessungen "A" und "D" anzugeben. When ordering please specify: conductor material and dimensions "A" and "D".



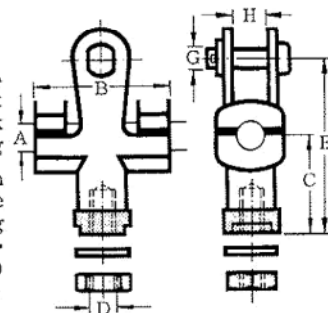
220 kV

AL/CU-HÄNGEKLEMMEN

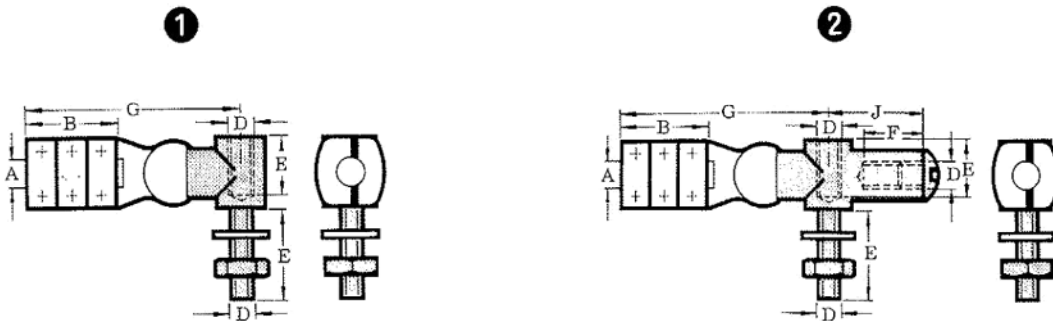
AL/CU SUSPENSION CLAMPS

Ausführung mit Schrauben St 8.8 tZn A2 F80 blank Nr. Nr.		Abmessungen in mm								Gewicht Stück
		A	B	C	D	E	F	G	H	ca. kg
Clamps with bolts St.8.8 tZn A2 F80 bare No. No.		Dimension in mm								Weigth piece
		A	B	C	D	E	F	G	H	appr. kg
451 704 705	451 704 704	5.0-23.1	130	90	R 3/4"	145	35	19	23.5	1.80

Bei Bestellung sind Leiter-Werkstoff und Leiter-Abmessung "A" anzugeben. When ordering please specify: conductor material and dimension "A".



314 97



1 220 kV
AL/CU-KLEMMEN für HF-Sperren

AL/CU CLAMP for HF stoppers

Ausführung mit Schrauben St 8.8 tZn A2 F80 blank Nr. Nr.		Abmessungen in mm					Gewicht Stück ca. kg	
Clamps with bolts St 8.8 tZn A2 F80 bare No. No.		A	B	D	E	≈ G		
		Dimension in mm					Weigh piece appr. kg	
451 670 670		16.0-23.1	115	R 3/4"	40	212	2.00	

2 220 kV
AL/CU-KLEMMEN für HF-Sperren

AL/CU CLAMPS for HF stoppers

Ausführung mit Schrauben St 8.8 tZn A2 F80 blank Nr. Nr.		Abmessungen in mm							Gewicht Stück ca. kg	
Clamps with bolts St 8.8 tZn A2 F80 bare No. No.		A	B	D	E	F	≈ G	J		
		Dimension in mm							Weigh piece appr. kg	
451 664 664	451 664 665	16.0-23.1	115	R 3/4"	40	30	212	52	2.50	
-	451 676 677	22.0-33.0	124	R 3/4"	40	30	228	52	2.80	

Bei Bestellung sind Leiter-Werkstoff und
Leiter-Abmessung "A" anzugeben.

When ordering please specify: conductor
material and dimension "A".

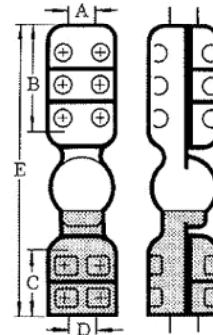
324 00

400 kV

AL/CU-KLEMMEN gerade

AL/CU CLAMPS, straight

Ausführung mit Schrauben im Bz-Teil Bz blank im Al-Teil		Abmessungen in mm						Gewicht Stück
St 8.8 tZn Nr.	A2 F80 blank Nr.	A	B	C	D	E	ca. kg	
Clamps with bolts in the Bz part Bz bare in the Al part		Dimensions in mm						Weigth piece
St 8.8 tZn No.	A2 F80 bare No.	A	B	C	D	E	appr. kg	
441 795 795	441 795 796	23.0-33.0	143	78	22.0-32.0	357	4.50	
441 798 798	-	33.0-43.2	149	82	31.0-42.0	366	5.90	

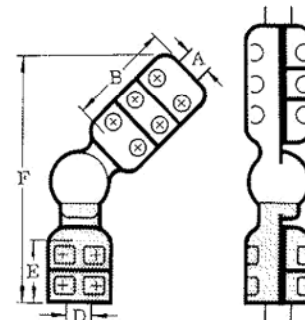


400 kV

AL/CU-KLEMMEN 45° gewinkelt

AL/CU CLAMPS - 45° angle

Ausführung mit Schrauben im Bz-Teil Bz blank im Al-Teil		Abmessungen in mm						Gewicht Stück
St 8.8 tZn Nr.	A2 F80 blank Nr.	A	B	D	E	F	ca. kg	
Clamps with bolts in the Bz part Bz bare in the Al part		Dimensions in mm						Weigth piece
St 8.8 tZn No.	A2 F80 bare No.	A	B	D	E	F	appr. kg	
442 143 143	442 143 144	23.0-33.0	143	22.0-33.0	78	316	4.80	

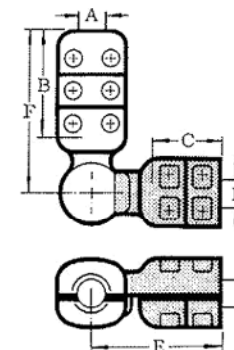


400 kV

AL/CU-KLEMMEN 90° gewinkelt

AL/CU CLAMPS - 90° angle

Ausführung mit Schrauben im Bz-Teil Bz blank im Al-Teil		Abmessungen in mm						Gewicht Stück
St 8.8 tZn Nr.	A2 F80 blank Nr.	A	B	C	D	E	F	ca. kg
Clamps with bolts in the Bz part Bz bare in the Al part		Dimensions in mm						Weigth piece
St 8.8 tZn No.	A2 F80 bare No.	A	B	C	D	E	F	appr. kg
442 440 440	442 440 441	23.0-33.0	143	82	31.0-42.0	147	215	5.20
442 443 443	442 443 444	42.0-50.0	152	82	31.0-42.0	150	257	5.70



"D" nur für Bolzenanschluß

"D" for bolt terminal only

Bei Bestellung sind Leiter-Werkstoff und Leiter-Abmessungen "A" und "D" anzugeben.

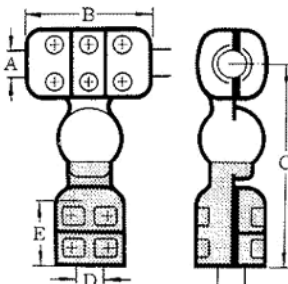
When ordering please specify: conductor material and dimensions "A" and "D".

324 03

400 kV

AL/CU-T-KLEMMEN

AL/CU T-CLAMPS



Ausführung mit Schrauben im Bz-Teil Bz blank im Al-Teil St 8.8 tZn		A2 F80 blank Nr.		Abmessungen in mm				Gewicht Stück	
Clamps with bolts in the Bz part Bz bare in the Al part St 8.8 tZn		A2 F80 bare No.		A	B	C	D	E	ca. kg
				Dimensions in mm				Weigth piece	
No.	No.	A	B	C	D	E	appr. kg		
443 217 217	443 217 218	23.0-33.0	168	215	22.0-32.0	78	4.60		
443 223 223	443 223 224	33.0-43.2	174	232	22.0-32.0	78	4.92		

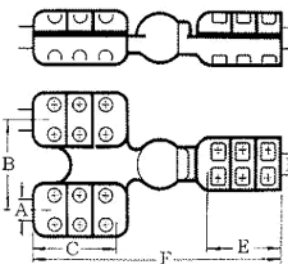
324 20

400 kV

AL/CU-GABELKLEMMEN gerade

gerade

AL/CU FORK CLAMPS, straight



Ausführung mit Schrauben im Bz-Teil Bz blank im Al-Teil St 8.8 tZn		A2 F80 blank Nr.		Abmessungen in mm						Gewicht Stück	
Clamps with bolts in the Bz part Bz bare in the Al part St 8.8 tZn		A2 F80 bare No.		A	B	C	D	E	F	ca. kg	
				Dimensions in mm						Weigth piece	
No.	No.	A	B	C	D	E	F	appr. kg			
459 876 876	459 876 877	33.0-43.2	200	149	31.0-42.0	149	364	8.80			

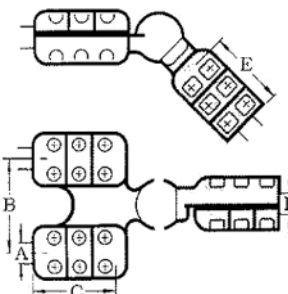
324 22

400 kV

AL/CU-GABELKLEMMEN 45° gewinkelt

45° gewinkelt

AL/CU FORK CLAMPS - 45° angle



Ausführung mit Schrauben im Bz-Teil Bz blank im Al-Teil St 8.8 tZn		A2 F80 blank Nr.		Abmessungen in mm					Gewicht Stück	
Clamps with bolts in the Bz part Bz bare in the Al part St 8.8 tZn		A2 F80 bare No.		A	B	C	D	E	ca. kg	
				Dimensions in mm					Weigth piece	
No.	No.	A	B	C	D	E	appr. kg			
443 895 895	443 895 896	23.0-33.0	200	143	31.0-42.0	124	8.60			
459 860 860	459 860 861	33.0-43.2	200	149	31.0-42.0	124	9.00			

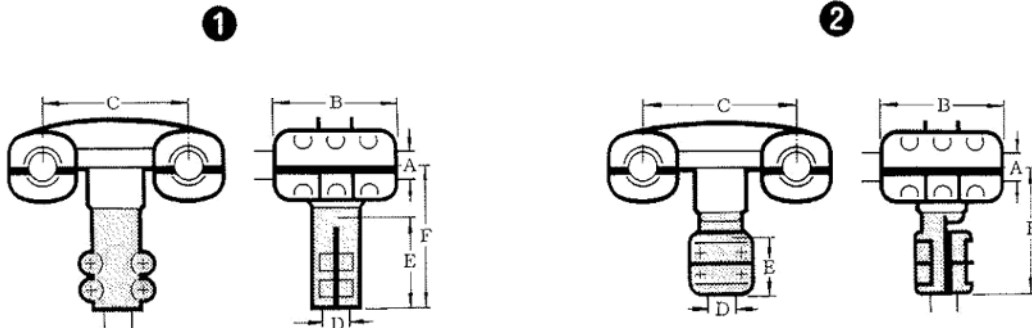
"D" nur für Bolzenanschluß

"D" for bolt terminal only

Bei Bestellung sind Leiter-Werkstoff und Leiter-Abmessungen "A" und "D" anzugeben.

When ordering please specify: conductor material and dimensions "A" and "D".

324 32



1 400 kV

AL/CU-T-KLEMMEN

AL/CU T-CLAMPS

Ausführung mit Schrauben im Bz-Teil Bz blank im Al-Teil		Abmessungen in mm							Gewicht Stück
St Nr.	8.8 tZn Nr.	A	B	C	Bolzen D	E	F	ca. kg	
Clamps with bolts in the Bz part Bz bare in the Al part		Dimensions in mm							Weigth piece
St No.	8.8 tZn No.	A	B	C	Bolt D	E	F	appr. kg	
457 321 321	457 321 322	23.0-33.0	168	200	32.0-50.0	80	130	8.20	

324 33

2 400 kV

AL/CU-T-KLEMMEN

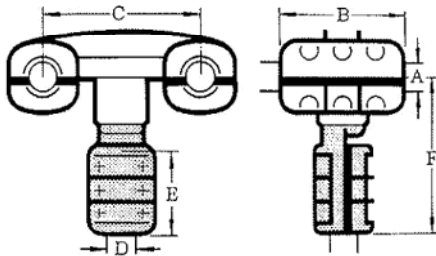
AL/CU T-CLAMP

Ausführung mit Schrauben im Bz-Teil Bz blank im Al-Teil		Abmessungen in mm							Gewicht Stück
St Nr.	8.8 tZn Nr.	A	B	C	D	E	F	ca. kg	
Clamps with bolts in the Bz part Bz bare in the Al part		Dimensions in mm							Weigth piece
St No.	8.8 tZn No.	A	B	C	D	E	F	appr. kg	
-	459 858 859	33.0-43.2	174	100	22.0-32.0	64	185	8.80	

Bei Bestellung sind Leiter-Werkstoff und Leiter-Abmessungen "A" und "D" anzugeben.

When ordering please specify: conductor material and dimensions "A" and "D".

324 33



400 kV

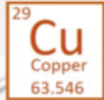
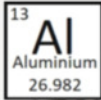
AL/CU-T-KLEMMEN

AL/CU T-CLAMP

Ausführung mit Schrauben im Bz-Teil Bz blank im Al-Teil St 8.8 tZn		Abmessungen in mm							Gewicht Stück
Nr.	A2 F80 blank Nr.	A	B	C	D	E	F	ca. kg	
Clamps with bolts in the Bz part Bz bare in the Al part St 8.8 tZn		Dimensions in mm							Weight piece
No.	A2 F80 bare No.	A	B	C	D	E	F	appr. kg	
-	459 856 857	33.0-43.2	174	200	31.0-42.0	108	175	10.00	

Bei Bestellung sind Leiter-Werkstoff und
Leiter-Abmessungen "A" und "D" anzu-
geben.

When ordering please specify: conductor
material and dimensions "A" and "D".



+sefag-
components



Schaltanlagenklemmen für Leiter

Substation Connectors for conductor



Früher / Former **PFISTERER**

+sefag-
components



Produktkatalog Hochspannungstechnik

Einleitung

Product Catalog High Voltage Equipment

Introduction

Früher / Former **PFISTERER**



+sefag-
components

Schaltanlagenklemmen für Aluminium-Leiter

Substation Connectors for aluminium conductor & busbar



Früher / Former **PFISTERER**



+sefag-
components

Schaltanlagenklemmen für Kupfer-Leiter

Substation Connectors for copper conductor & busbar



Früher / Former **PFISTERER**



Kontakt

Massgeschneiderte Lösungen für individuelle Verbindungsprobleme in der Stromübertragung.

Kontaktieren Sie uns!

Sefag Components AG
Werkstrasse 7
CH-6102 Malters
Phone +41 41 499 77 77
Fax +41 41 499 77 99
info@sefag-ag.ch
www.sefag-ag.ch

Contact

Tailor-made solutions for individual connection problems in power transmission.

Contact us today!

Sefag Components AG
Werkstrasse 7
CH-6102 Malters
Phone +41 41 499 77 77
Fax +41 41 499 77 99
info@sefag-ag.ch
www.sefag-ag.ch